

BUDYNEK WIELORODZINNY UL. EMILII PLATER MIĘDZYZDROJE

Lena Lighting S.A.:
ul. Kórnicka 52:
63-000 Środa Wielkopolska:

Data: 04.01.2024
Edytor: Bartosz Wocal

Edytor Bartosz Wocal
Telefon
faks
e-Mail b.wocal@lenalighting.pl

Spis treści

BUDYNEK WIELORODZINNY UL. EMILII PLATER MIĘDZYDROJE

Strona tytułowa projektu	1
Spis treści	2
-1.1 KORYTARZ	
Sceny świetlne	
OSW PODST	
Podsumowanie	6
Powierzchnie pomieszczenia	
WINDA	
Izolinie (E, prostopadle)	7
OSW AW	
Podsumowanie	8
-1.2 PRZEDSIONEK	
Sceny świetlne	
OSW PODST	
Podsumowanie	9
OSW AW	
Podsumowanie	10
-1.3 HYDROFOR	
Sceny świetlne	
OSW PODST	
Podsumowanie	11
OSW AW	
Podsumowanie	12
-1.4 KORYTARZ	
Sceny świetlne	
OSW PODST	
Podsumowanie	13
OSW AW	
Podsumowanie	14
-1.5 K. LOK.	
Podsumowanie	15
-1.6 K. LOK.	
Podsumowanie	16
-1.7 K. LOK.	
Podsumowanie	17
-1.8 KORYTARZ KOM. LOK.	
Sceny świetlne	
OSW PODST	
Podsumowanie	18
OSW AW	
Podsumowanie	19
-1.9 KORYTARZ KOM. LOK.	
Sceny świetlne	
OSW PODST	
Podsumowanie	20
OSW AW	
Podsumowanie	21
-1.10 K. LOK.	
Podsumowanie	22
-1.11 K. LOK.	
Podsumowanie	23
-1.12 K. LOK.	
Podsumowanie	24

Edytor Bartosz Wocal
Telefon
faks
e-Mail b.wocal@lenalighting.pl

Spis treści

-1.13 K. LOK.	
Podsumowanie	25
-1.14 K. LOK.	
Podsumowanie	26
-1.15 K. LOK.	
Podsumowanie	27
-1.16 K. LOK.	
Podsumowanie	28
-1.17 K. LOK.	
Podsumowanie	29
-1.18 K. LOK.	
Podsumowanie	30
-1.19 K. LOK.	
Podsumowanie	31
-1.20 K. LOK.	
Podsumowanie	32
-1.21 P. GOSPODARCZE	
Podsumowanie	33
-1.22 TECHNICZNE/ELEKTR.	
Sceny świetlne	
OSW PODST	
Podsumowanie	34
OSW AW	
Podsumowanie	35
-1.23 PRZEDSIONEK	
Sceny świetlne	
OSW PODST	
Podsumowanie	36
OSW AW	
Podsumowanie	37
-1.24 KORYTARZ	
Sceny świetlne	
OSW PODST	
Podsumowanie	38
Powierzchnie pomieszczenia	
WINDA	
Izolinie (E, prostopadłe)	39
OSW AW	
Podsumowanie	40
0.9 KL. SCHODOWA	
Sceny świetlne	
OSW PODST	
Podsumowanie	41
Powierzchnie pomieszczenia	
WINDA	
Izolinie (E, prostopadłe)	42
OSW AW	
Podsumowanie	43
0.10 WIATROŁAP	
Sceny świetlne	
OSW PODST	
Podsumowanie	44
Powierzchnie pomieszczenia	
WINDA	

Edytor Bartosz Wocal
Telefon
faks
e-Mail b.wocal@lenalighting.pl

Spis treści

Izolinie (E, prostopadłe)	45
OSW AW	
Podsumowanie	46
0.11 KORYTARZ - OPRAWY X4	
Sceny świetlne	
OSW PODST	
Podsumowanie	47
OSW AW	
Podsumowanie	48
0.12 KL. SCHODOWA	
Sceny świetlne	
OSW PODST	
Podsumowanie	49
Powierzchnie pomieszczenia	
WINDA	
Izolinie (E, prostopadłe)	50
OSW AW	
Podsumowanie	51
0.13 WIATROŁAP	
Sceny świetlne	
OSW PODST	
Podsumowanie	52
Powierzchnie pomieszczenia	
WINDA	
Izolinie (E, prostopadłe)	53
OSW AW	
Podsumowanie	54
0.14 KORYTARZ - OPRAWY X3	
Sceny świetlne	
OSW PODST	
Podsumowanie	55
OSW AW	
Podsumowanie	56
1.8 KL. SCHODOWA - OPRAWY X2	
Sceny świetlne	
OSW PODST	
Podsumowanie	57
Powierzchnie pomieszczenia	
WINDA	
Izolinie (E, prostopadłe)	58
OSW AW	
Podsumowanie	59
1.9 K. LOK. - OPRAWY X8	
Podsumowanie	60
1.11 KL. SCHODOWA - OPRAWY X2	
Sceny świetlne	
OSW PODST	
Podsumowanie	61
Powierzchnie pomieszczenia	
WINDA	
Izolinie (E, prostopadłe)	62
OSW AW	
Podsumowanie	63
3.8 KL. SCHODOWA	

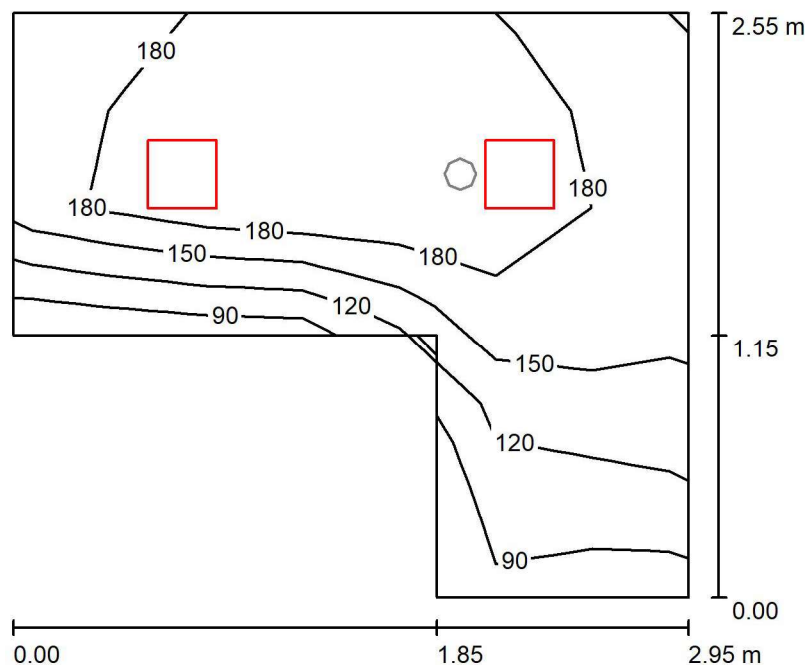
Edytor Bartosz Wocal
Telefon
faks
e-Mail b.wocal@lenalighting.pl

Spis treści

Sceny świetlne	
OSW PODST	
Podsumowanie	64
Powierzchnie pomieszczenia	
WINDA	
Izolinie (E, prostopadłe)	65
OSW AW	
Podsumowanie	66
3.11 KL. SCHODOWA	
Sceny świetlne	
OSW PODST	
Podsumowanie	67
Powierzchnie pomieszczenia	
WINDA	
Izolinie (E, prostopadłe)	68
OSW AW	
Podsumowanie	69
P. GOSPODARCZE	
Podsumowanie	70
KOTŁOWNIA	
Sceny świetlne	
OSW PODST	
Podsumowanie	71
OSW AW	
Podsumowanie	72
SCHODY NA DACH	
Sceny świetlne	
OSW PODST	
Podsumowanie	73
OSW AW	
Podsumowanie	74
PARKING	
Sceny świetlne	
OSW PODST	
Podsumowanie	75
Powierzchnie obliczeniowe (zestawienie wyników)	76
Powierzchnie pomieszczenia	
PAS DOJAZDOWY	
Izolinie (E, prostopadłe)	77
MIEJSCA POSTOJOWE 1	
Izolinie (E, prostopadłe)	78
MIEJSCA POSTOJOWE 2	
Izolinie (E, prostopadłe)	79
OSW AW	
Podsumowanie	80
Powierzchnie pomieszczenia	
PAS DOJAZDOWY	
Izolinie (E, prostopadłe)	81

Edytor Bartosz Wocal
 Telefon
 faks
 e-Mail b.wocal@lenalighting.pl

-1.1 KORYTARZ / OSW PODST / Podsumowanie



Wysokość pomieszczenia: 3.400 m, Wysokość montażu: 3.400 m,
 Współczynnik konserwacji: 0.80

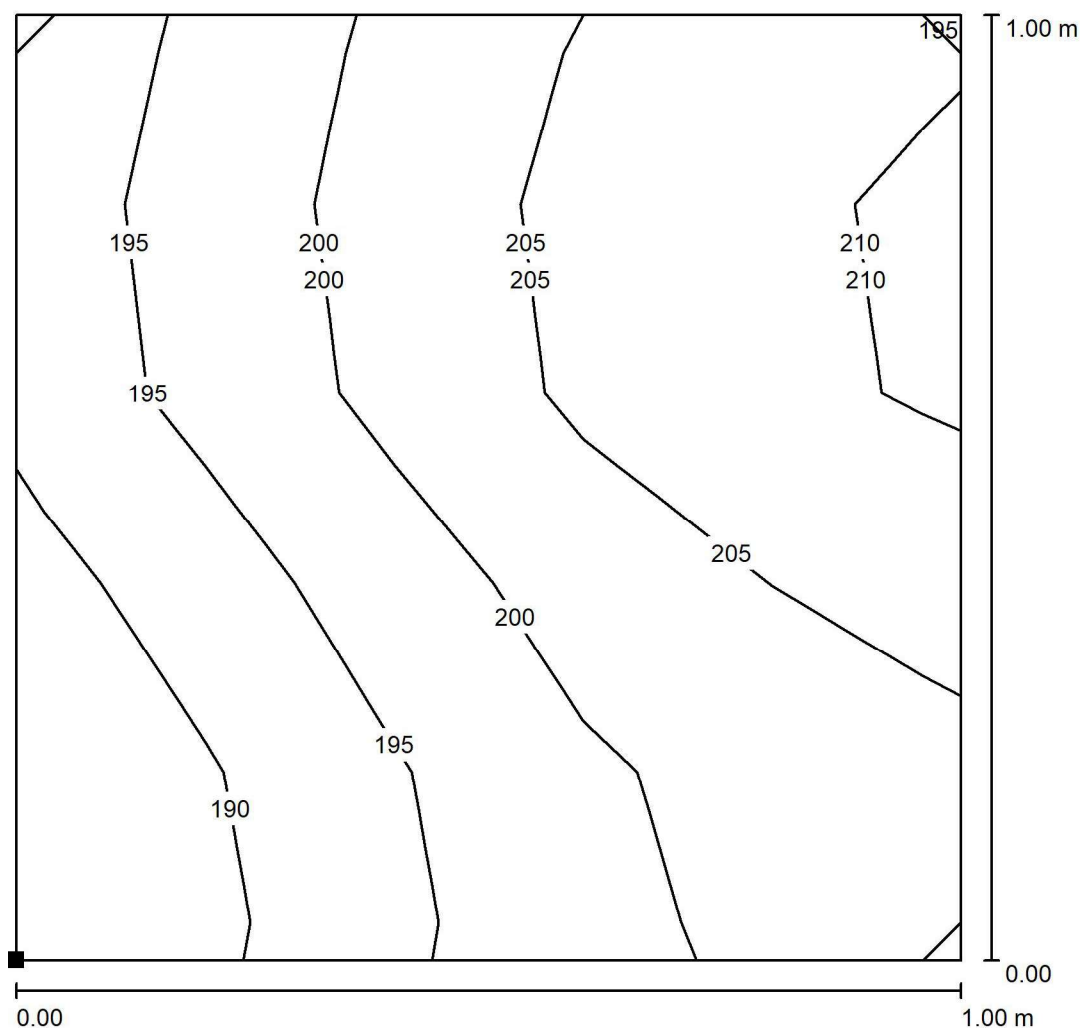
Wartości Lux, Skala 1:33

Powierzchnia	ρ [%]	E_m [lx]	E_{min} [lx]	E_{max} [lx]	E_{min} / E_m
Płaszczyzna pracy	/	168	86	212	0.510
Podłoga	20	173	87	211	0.503
Sufit	70	109	42	155	0.380
Ściany (6)	50	189	41	617	/

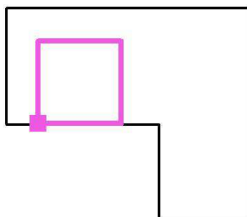
Płaszczyzna pracy:

Wysokość: 0.000 m
 Siatka: 7 x 6 Punkty
 Margines: 0.000 m

Edytor Bartosz Wocal
Telefon
faks
e-Mail b.wocal@lenalighting.pl

-1.1 KORYTARZ / OSW PODST / WINDA / Izolinie (E, prostopadłe)

Położenie powierzchni w
pomieszczeniu:
Zaznaczony punkt:
(9.800 m, 18.451 m, 0.000 m)



Wartości Lux, Skala 1 : 8

Siatka: 5 x 5 Punkty

E_m [lx]
202

E_{min} [lx]
187

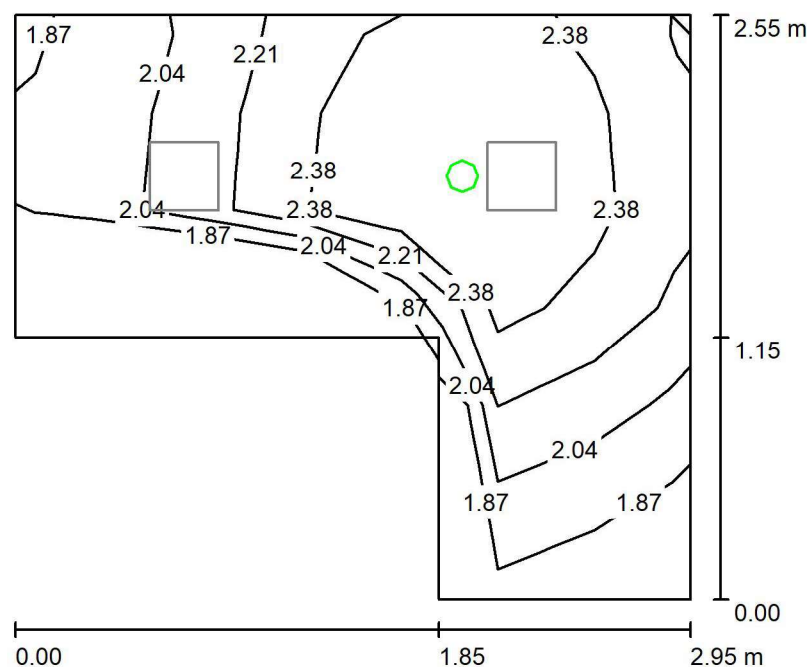
E_{max} [lx]
212

E_{min} / E_m
0.929

E_{min} / E_{max}
0.884

Edytor Bartosz Wocal
 Telefon
 faks
 e-Mail b.wocal@lenalighting.pl

-1.1 KORYTARZ / OSW AW / Podsumowanie



Wysokość pomieszczenia: 3.400 m, Wysokość montażu: 3.400 m,
 Współczynnik konserwacji: 0.80

Wartości Lux, Skala 1:33

Powierzchnia	ρ [%]	E_m [lx]	E_{min} [lx]	E_{max} [lx]	E_{min} / E_m
Płaszczyzna pracy	/	2.22	1.80	2.62	0.808
Podłoga	20	2.22	1.71	2.63	0.772
Sufit	70	0.00	0.00	0.01	0.000
Ściany (6)	50	3.96	0.00	47	/

Płaszczyzna pracy:

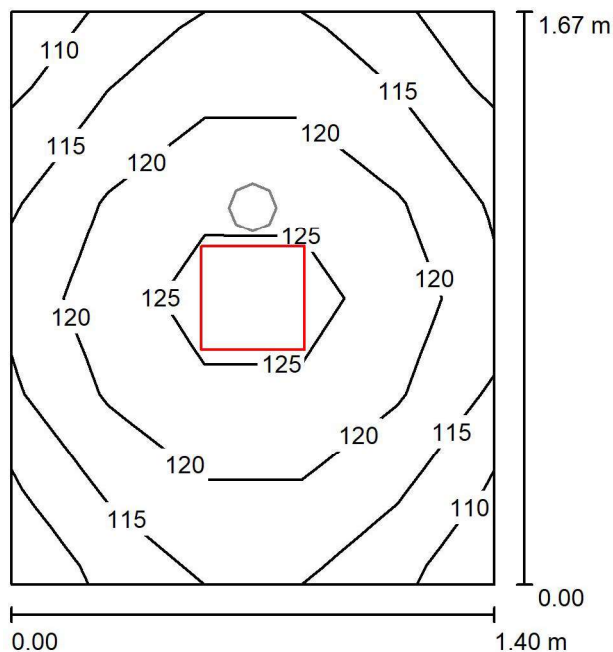
Wysokość: 0.000 m
 Siatka: 7 x 6 Punkty
 Margines: 0.000 m

Scena oświetlenia awaryjnego (EN 1838):

Zostanie obliczone tylko światło bezpośrednie. Współdziałanie odbitego światła nie jest uwzględnione.

Edytor Bartosz Wocal
Telefon
faks
e-Mail b.wocal@lenalighting.pl

-1.2 PRZEDSIONEK / OSW PODST / Podsumowanie



Wysokość pomieszczenia: 3.400 m, Wysokość montażu: 3.400 m,
Współczynnik konserwacji: 0.80

Wartości Lux, Skala 1:22

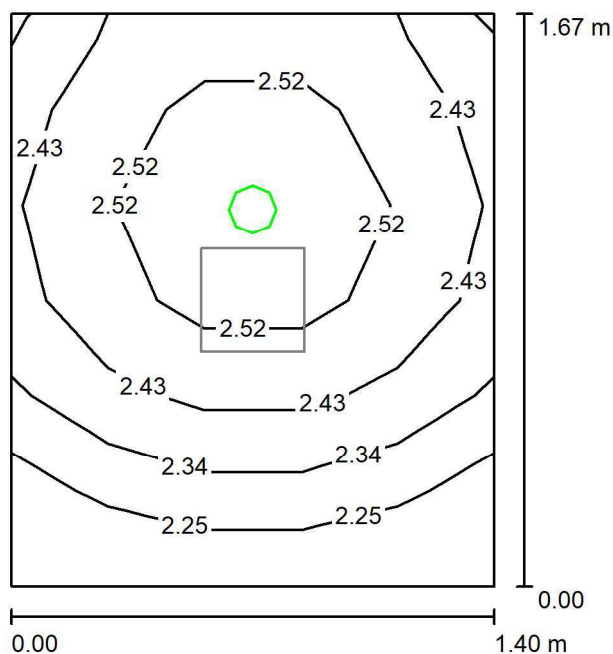
Powierzchnia	ρ [%]	E_m [lx]	E_{min} [lx]	E_{max} [lx]	E_{min} / E_m
Płaszczyzna pracy	/	119	107	127	0.897
Podłoga	20	119	106	127	0.886
Sufit	70	118	78	138	0.657
Ściany (4)	50	184	49	582	/

Płaszczyzna pracy:

Wysokość: 0.000 m
Siatka: 5 x 6 Punkty
Margines: 0.000 m

Edytor Bartosz Wocal
 Telefon
 faks
 e-Mail b.wocal@lenalighting.pl

-1.2 PRZEDSIONEK / OSW AW / Podsumowanie



Wysokość pomieszczenia: 3.400 m, Wysokość montażu: 3.400 m,
 Współczynnik konserwacji: 0.80

Wartości Lux, Skala 1:22

Powierzchnia	ρ [%]	E_m [lx]	E_{min} [lx]	E_{max} [lx]	E_{min} / E_m
Płaszczyzna pracy	/	2.43	2.18	2.62	0.895
Podłoga	20	2.43	2.08	2.62	0.858
Sufit	70	0.00	0.00	0.01	0.000
Ściany (4)	50	7.40	0.04	71	/

Płaszczyzna pracy:

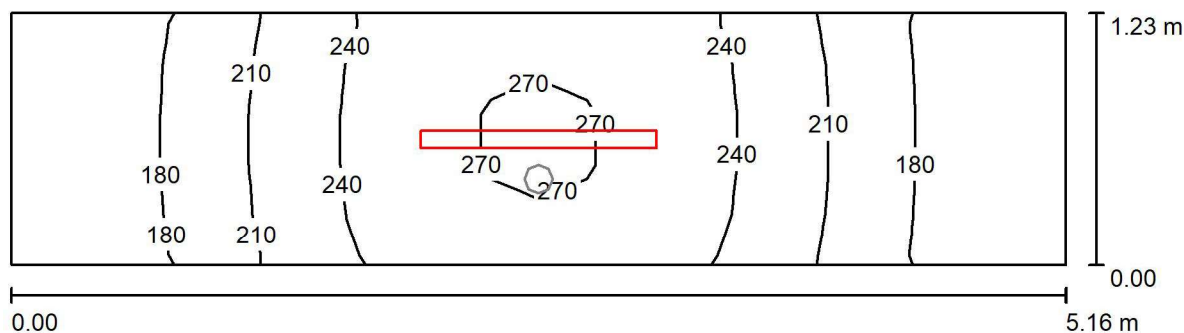
Wysokość: 0.000 m
 Siatka: 5 x 6 Punkty
 Margines: 0.000 m

Scena oświetlenia awaryjnego (EN 1838):

Zostanie obliczone tylko światło bezpośrednie. Współdziałanie odbitego światła nie jest uwzględnione.

Edytor Bartosz Wocal
Telefon
faks
e-Mail b.wocal@lenalighting.pl

-1.3 HYDROFOR / OSW PODST / Podsumowanie



Wysokość pomieszczenia: 3.400 m, Wysokość montażu: 3.400 m,
Współczynnik konserwacji: 0.80

Wartości Lux, Skala 1:37

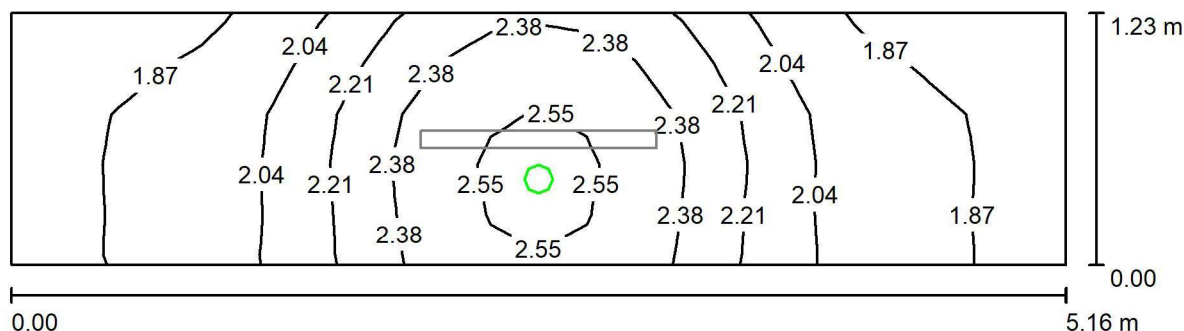
Powierzchnia	ρ [%]	E_m [lx]	E_{min} [lx]	E_{max} [lx]	E_{min} / E_m
Płaszczyzna pracy	/	216	152	275	0.701
Podłoga	20	214	143	275	0.668
Sufit	70	183	57	1035	0.309
Ściany (4)	50	232	66	1482	/

Płaszczyzna pracy:

Wysokość: 0.000 m
Siatka: 22 x 5 Punkty
Margines: 0.000 m

Edytor Bartosz Wocal
Telefon
faks
e-Mail b.wocal@lenalighting.pl

-1.3 HYDROFOR / OSW AW / Podsumowanie



Wysokość pomieszczenia: 3.400 m, Wysokość montażu: 3.400 m,
Współczynnik konserwacji: 0.80

Wartości Lux, Skala 1:37

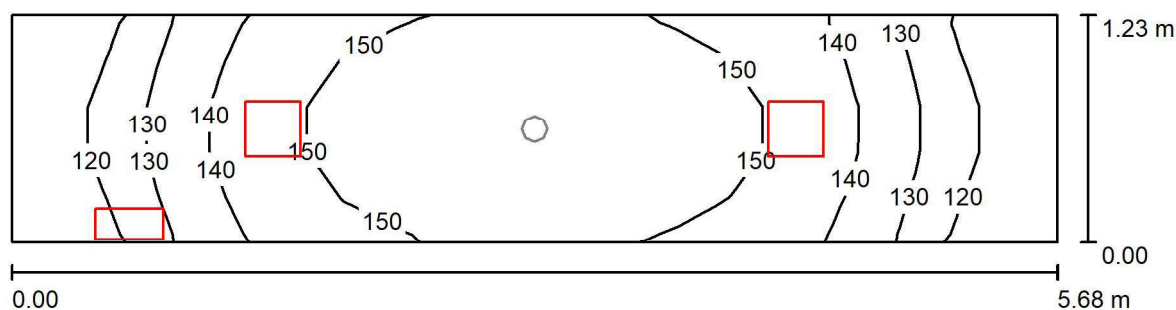
Powierzchnia	ρ [%]	E_m [lx]	E_{min} [lx]	E_{max} [lx]	E_{min} / E_m
Płaszczyzna pracy	/	2.11	1.74	2.61	0.823
Podłoga	20	2.11	1.69	2.62	0.799
Sufit	70	0.00	0.00	0.01	0.000
Ściany (4)	50	3.37	0.00	129	/

Płaszczyzna pracy:

Wysokość: 0.000 m
Siatka: 22 x 5 Punkty
Margines: 0.000 m

Scena oświetlenia awaryjnego (EN 1838):
Zostanie obliczone tylko światło bezpośrednie. Współdziałanie odbitego światła nie jest uwzględnione.

Edytor Bartosz Wocal
Telefon
faks
e-Mail b.wocal@lenalighting.pl

-1.4 KORYTARZ / OSW PODST / Podsumowanie

Wysokość pomieszczenia: 3.400 m, Wysokość montażu: 3.400 m,
Współczynnik konserwacji: 0.80

Wartości Lux, Skala 1:41

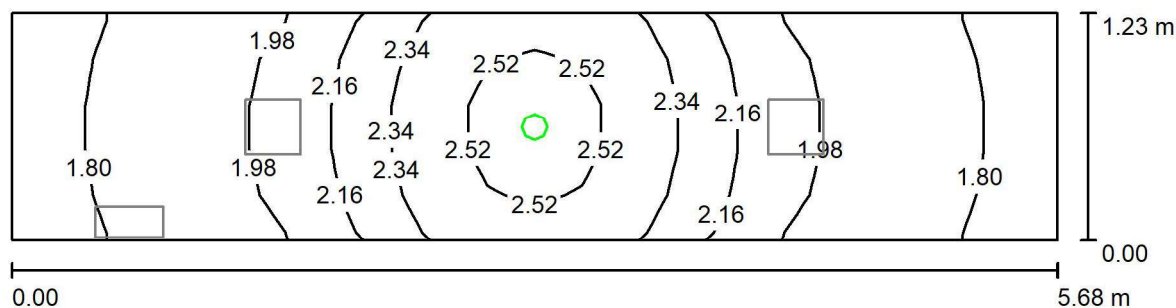
Powierzchnia	ρ [%]	E_m [lx]	E_{min} [lx]	E_{max} [lx]	E_{min} / E_m
Płaszczyzna pracy	/	141	112	157	0.795
Podłoga	20	140	104	157	0.749
Sufit	70	87	54	122	0.619
Ściany (4)	50	149	48	697	/

Płaszczyzna pracy:

Wysokość: 0.000 m
Siatka: 22 x 5 Punkty
Margines: 0.000 m

Edytor Bartosz Wocal
Telefon
faks
e-Mail b.wocal@lenalighting.pl

-1.4 KORYTARZ / OSW AW / Podsumowanie



Wysokość pomieszczenia: 3.400 m, Wysokość montażu: 3.400 m,
Współczynnik konserwacji: 0.80

Wartości Lux, Skala 1:41

Powierzchnia	ρ [%]	E_m [lx]	E_{min} [lx]	E_{max} [lx]	E_{min} / E_m
Płaszczyzna pracy	/	2.08	1.69	2.61	0.813
Podłoga	20	2.09	1.64	2.62	0.788
Sufit	70	0.00	0.00	0.01	0.000
Ściany (4)	50	3.10	0.00	60	/

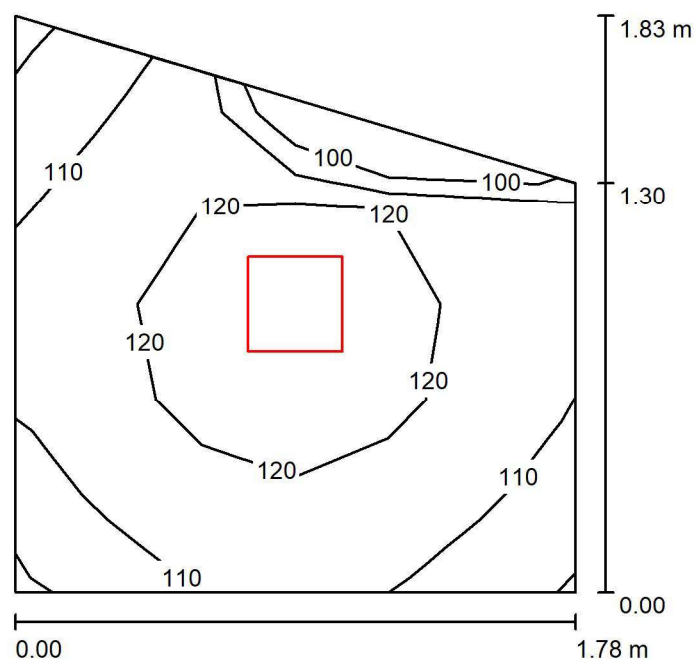
Płaszczyzna pracy:

Wysokość: 0.000 m
Siatka: 22 x 5 Punkty
Margines: 0.000 m

Scena oświetlenia awaryjnego (EN 1838):

Zostanie obliczone tylko światło bezpośrednie. Współdziałanie odbitego światła nie jest uwzględnione.

Edytor Bartosz Wocal
Telefon
faks
e-Mail b.wocal@lenalighting.pl

-1.5 K. LOK. / Podsumowanie

Wysokość pomieszczenia: 3.400 m, Wysokość montażu: 3.400 m,
Współczynnik konserwacji: 0.80

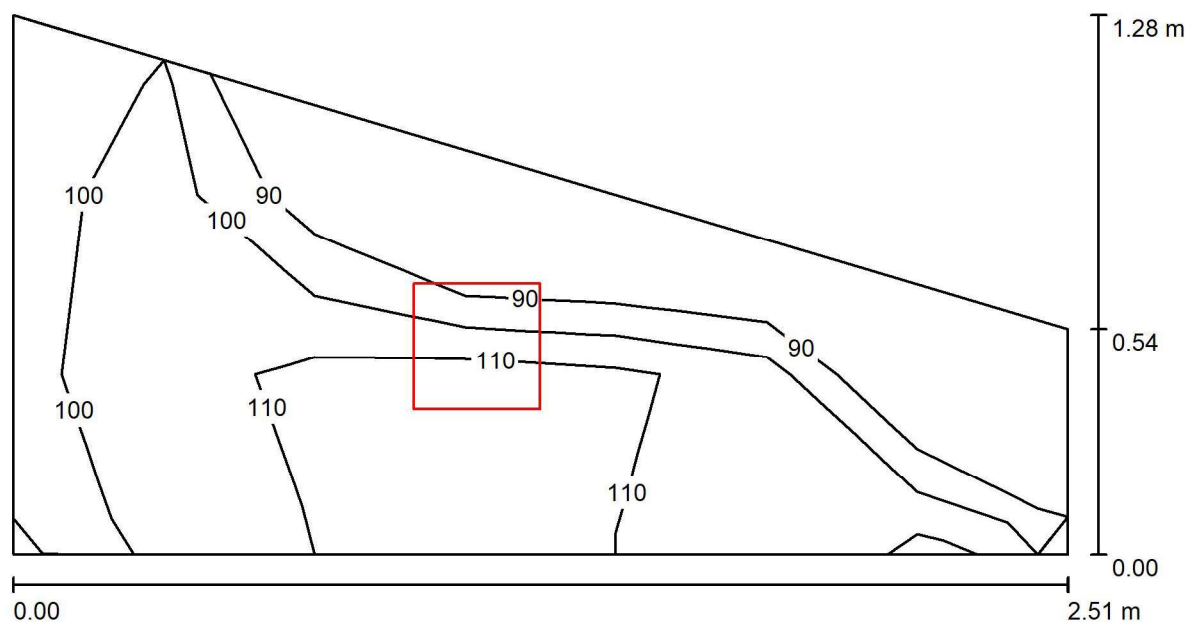
Wartości Lux, Skala 1:24

Powierzchnia	ρ [%]	E_m [lx]	E_{min} [lx]	E_{max} [lx]	E_{min} / E_m
Płaszczyzna pracy	/	117	100	126	0.849
Podłoga	20	117	100	127	0.857
Sufit	70	102	66	135	0.647
Ściany (4)	50	165	42	691	/

Płaszczyzna pracy:

Wysokość: 0.000 m
Siatka: 6 x 6 Punkty
Margines: 0.000 m

Edytor Bartosz Wocal
Telefon
faks
e-Mail b.wocal@lenalighting.pl

-1.6 K. LOK. / Podsumowanie

Wysokość pomieszczenia: 3.400 m, Wysokość montażu: 3.400 m,
Współczynnik konserwacji: 0.80

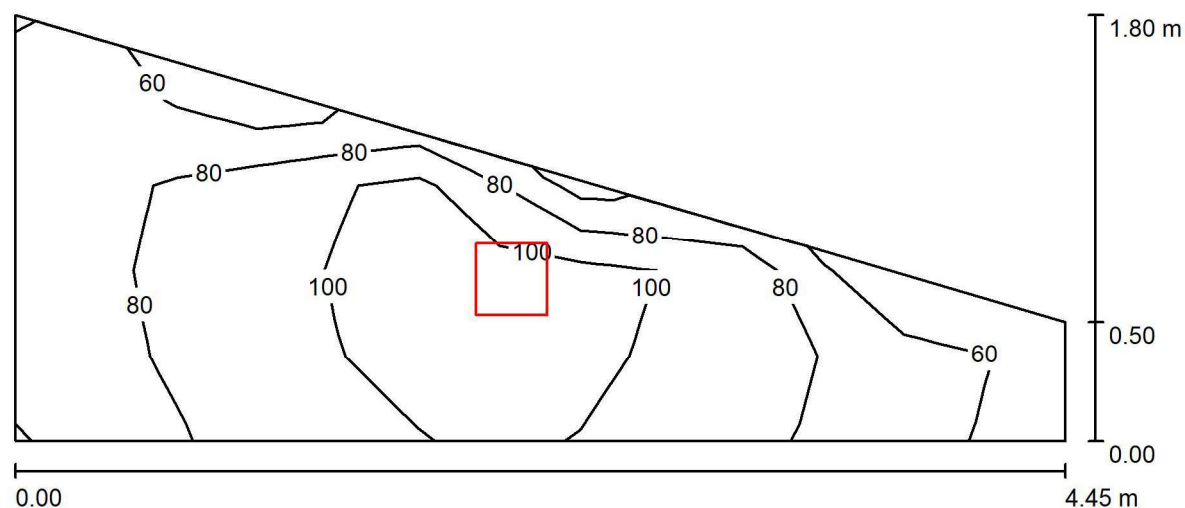
Wartości Lux, Skala 1:18

Powierzchnia	ρ [%]	E_m [lx]	E_{min} [lx]	E_{max} [lx]	E_{min} / E_m
Płaszczyzna pracy	/	105	89	115	0.841
Podłoga	20	108	88	121	0.820
Sufit	70	123	51	205	0.414
Ściany (4)	50	165	34	1331	/

Płaszczyzna pracy:

Wysokość: 0.000 m
Siatka: 7 x 3 Punkty
Margines: 0.000 m

Edytor Bartosz Wocal
Telefon
faks
e-Mail b.wocal@lenalighting.pl

-1.7 K. LOK. / Podsumowanie

Wysokość pomieszczenia: 3.400 m, Wysokość montażu: 3.400 m,
Współczynnik konserwacji: 0.80

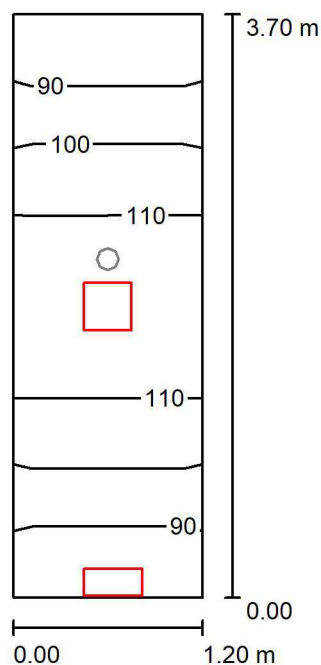
Wartości Lux, Skala 1:32

Powierzchnia	ρ [%]	E_m [lx]	E_{min} [lx]	E_{max} [lx]	E_{min} / E_m
Płaszczyzna pracy	/	86	55	109	0.635
Podłoga	20	88	56	110	0.633
Sufit	70	59	18	137	0.302
Ściany (4)	50	93	20	1073	/

Płaszczyzna pracy:

Wysokość: 0.000 m
Siatka: 13 x 5 Punkty
Margines: 0.000 m

Edytor Bartosz Wocal
Telefon
faks
e-Mail b.wocal@lenalighting.pl

-1.8 KORYTARZ KOM. LOK. / OSW PODST / Podsumowanie

Wysokość pomieszczenia: 3.400 m, Wysokość montażu: 3.400 m,
Współczynnik konserwacji: 0.80

Wartości Lux, Skala 1:48

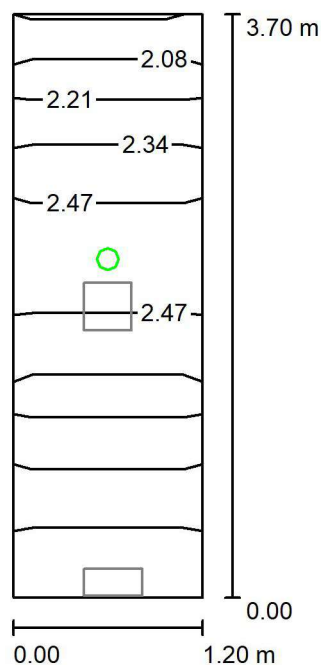
Powierzchnia	ρ [%]	E_m [lx]	E_{min} [lx]	E_{max} [lx]	E_{min} / E_m
Płaszczyzna pracy	/	104	86	120	0.833
Podłoga	20	103	81	121	0.782
Sufit	70	78	39	130	0.492
Ściany (4)	55	118	37	734	/

Płaszczyzna pracy:

Wysokość: 0.000 m
Siatka: 2 x 7 Punkty
Margines: 0.000 m

Edytor Bartosz Wocal
 Telefon
 faks
 e-Mail b.wocal@lenalighting.pl

-1.8 KORYTARZ KOM. LOK. / OSW AW / Podsumowanie



Wysokość pomieszczenia: 3.400 m, Wysokość montażu: 3.400 m,
 Współczynnik konserwacji: 0.80

Wartości Lux, Skala 1:48

Powierzchnia	ρ [%]	E_m [lx]	E_{min} [lx]	E_{max} [lx]	E_{min} / E_m
Płaszczyzna pracy	/	2.25	1.90	2.57	0.845
Podłoga	20	2.23	1.83	2.62	0.818
Sufit	70	0.00	0.00	0.01	0.000
Ściany (4)	55	4.51	0.01	63	/

Płaszczyzna pracy:

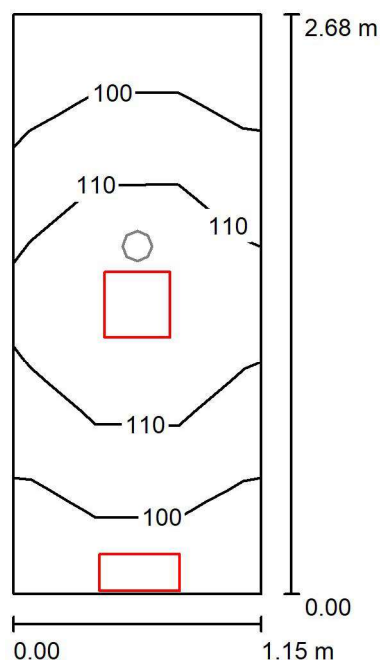
Wysokość: 0.000 m
 Siatka: 2 x 7 Punkty
 Margines: 0.000 m

Scena oświetlenia awaryjnego (EN 1838):

Zostanie obliczone tylko światło bezpośrednie. Współdziałanie odbitego światła nie jest uwzględnione.

Edytor Bartosz Wocal
 Telefon
 faks
 e-Mail b.wocal@lenalighting.pl

-1.9 KORYTARZ KOM. LOK. / OSW PODST / Podsumowanie



Wysokość pomieszczenia: 3.400 m, Wysokość montażu: 3.400 m,
 Współczynnik konserwacji: 0.80

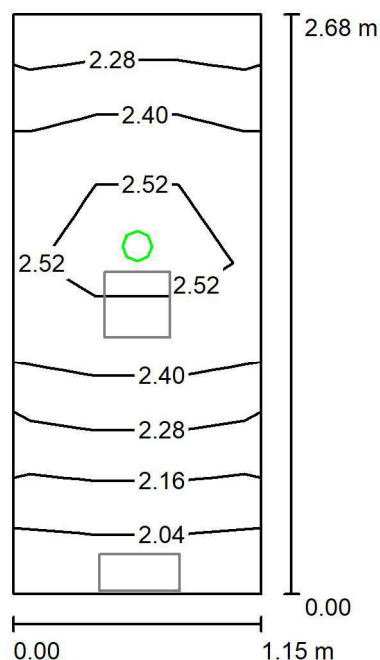
Wartości Lux, Skala 1:35

Powierzchnia	ρ [%]	E_m [lx]	E_{min} [lx]	E_{max} [lx]	E_{min} / E_m
Płaszczyzna pracy	/	105	92	119	0.872
Podłoga	20	108	92	119	0.854
Sufit	70	93	50	135	0.543
Ściany (4)	50	144	39	794	/

Płaszczyzna pracy:

Wysokość: 0.000 m
 Siatka: 3 x 7 Punkty
 Margines: 0.000 m

Edytor Bartosz Wocal
Telefon
faks
e-Mail b.wocal@lenalighting.pl

-1.9 KORYTARZ KOM. LOK. / OSW AW / Podsumowanie

Wysokość pomieszczenia: 3.400 m, Wysokość montażu: 3.400 m,
Współczynnik konserwacji: 0.80

Wartości Lux, Skala 1:35

Powierzchnia	ρ [%]	E_m [lx]	E_{min} [lx]	E_{max} [lx]	E_{min} / E_m
Płaszczyzna pracy	/	2.34	2.00	2.61	0.855
Podłoga	20	2.34	1.91	2.63	0.816
Sufit	70	0.00	0.00	0.01	0.000
Ściany (4)	50	5.87	0.01	71	/

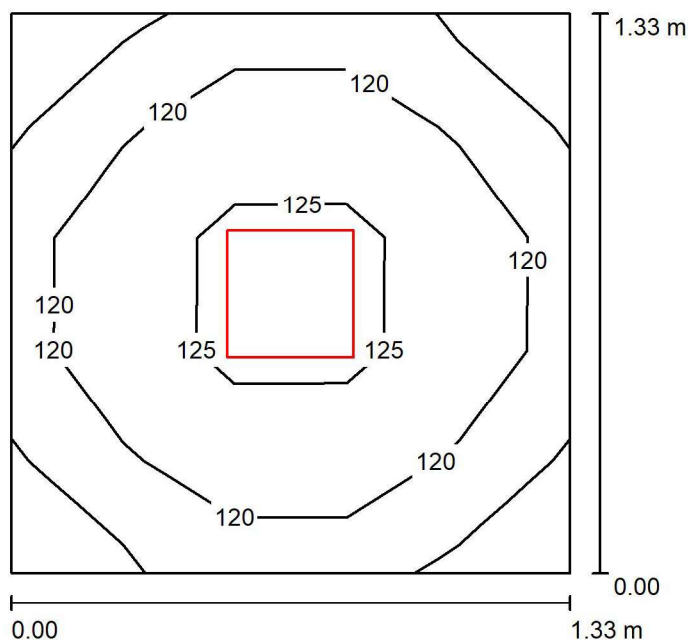
Płaszczyzna pracy:

Wysokość: 0.000 m
Siatka: 3 x 7 Punkty
Margines: 0.000 m

Scena oświetlenia awaryjnego (EN 1838):

Zostanie obliczone tylko światło bezpośrednie. Współdziałanie odbitego światła nie jest uwzględnione.

Edytor Bartosz Wocal
Telefon
faks
e-Mail b.wocal@lenalighting.pl

-1.10 K. LOK. / Podsumowanie

Wysokość pomieszczenia: 3.400 m, Wysokość montażu: 3.400 m,
Współczynnik konserwacji: 0.80

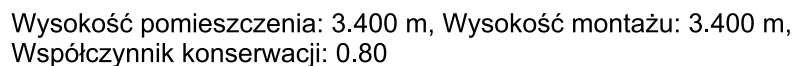
Wartości Lux, Skala 1:18

Powierzchnia	ρ [%]	E_m [lx]	E_{min} [lx]	E_{max} [lx]	E_{min} / E_m
Płaszczyzna pracy	/	121	112	127	0.925
Podłoga	20	121	111	128	0.919
Sufit	70	154	99	180	0.646
Ściany (4)	50	219	49	675	/

Płaszczyzna pracy:

Wysokość: 0.000 m
Siatka: 5 x 5 Punkty
Margines: 0.000 m

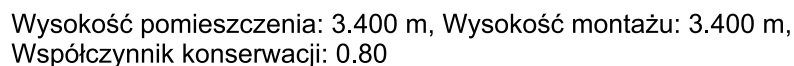
-1.11 K. LOK. / Podsumowanie



Powierzchnia	ρ [%]	E_m [lx]	E_{min} [lx]	E_{max} [lx]	E_{min} / E_m
Płaszczyzna pracy	/	122	113	127	0.926
Podłoga	20	121	113	127	0.932
Sufit	70	170	109	197	0.645
Ściany (4)	50	232	48	747	/

Wysokość: 0.000 m
Siatka: 5 x 5 Punkty
Margines: 0.000 m

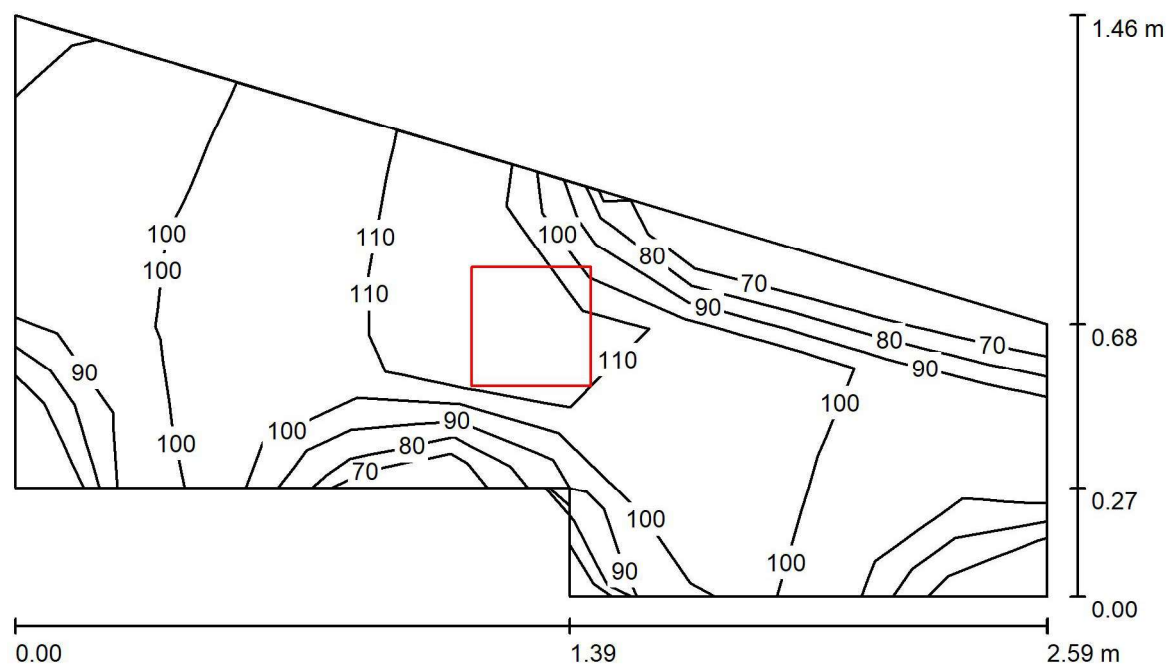
-1.12 K. LOK. / Podsumowanie



Powierzchnia	ρ [%]	E_m [lx]	E_{min} [lx]	E_{max} [lx]	E_{min} / E_m
Płaszczyzna pracy	/	122	112	127	0.921
Podłoga	20	121	113	127	0.938
Sufit	70	168	112	195	0.663
Ściany (4)	50	231	49	745	/

Wysokość: 0.000 m
 Siatka: 5 x 5 Punkty
 Margines: 0.000 m

Edytor Bartosz Wocal
Telefon
faks
e-Mail b.wocal@lenalighting.pl

-1.13 K. LOK. / Podsumowanie

Wysokość pomieszczenia: 3.400 m, Wysokość montażu: 3.400 m,
Współczynnik konserwacji: 0.80

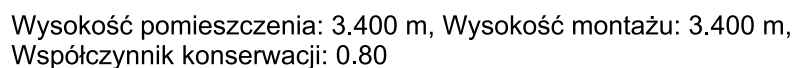
Wartości Lux, Skala 1:19

Powierzchnia	ρ [%]	E_m [lx]	E_{min} [lx]	E_{max} [lx]	E_{min} / E_m
Płaszczyzna pracy	/	102	69	113	0.672
Podłoga	20	103	55	115	0.539
Sufit	70	119	59	246	0.494
Ściany (6)	50	154	25	1785	/

Płaszczyzna pracy:

Wysokość: 0.000 m
Siatka: 11 x 5 Punkty
Margines: 0.000 m

-1.14 K. LOK. / Podsumowanie

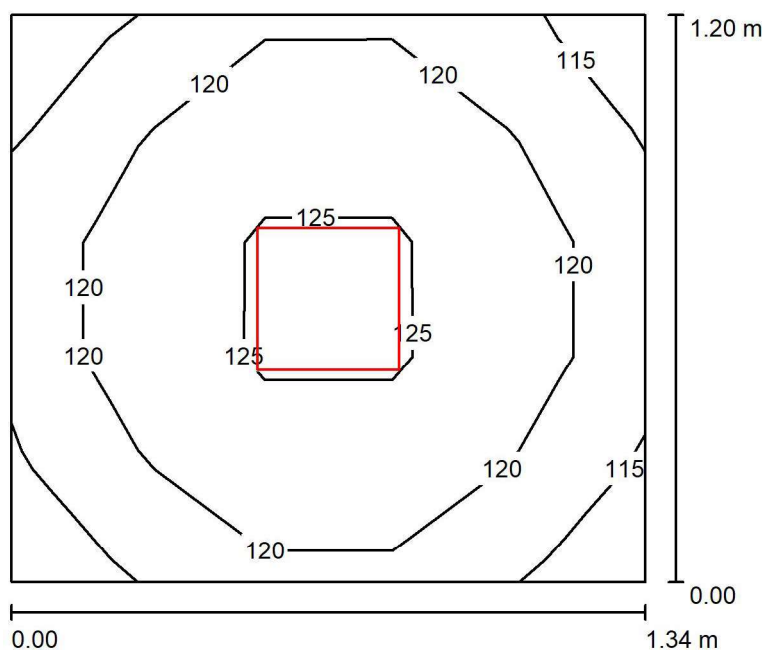


Wartości Lux, Skala 1:23

Powierzchnia	ρ [%]	E_m [lx]	E_{min} [lx]	E_{max} [lx]	E_{min} / E_m
Płaszczyzna pracy	/	119	110	126	0.921
Podłoga	20	119	108	126	0.904
Sufit	70	150	95	183	0.629
Ściany (4)	50	210	45	835	/

Wysokość: 0.000 m
Siatka: 4 x 6 Punkty
Margines: 0.000 m

Edytor Bartosz Wocal
Telefon
faks
e-Mail b.wocal@lenalighting.pl

-1.15 K. LOK. / Podsumowanie

Wysokość pomieszczenia: 3.400 m, Wysokość montażu: 3.400 m,
Współczynnik konserwacji: 0.80

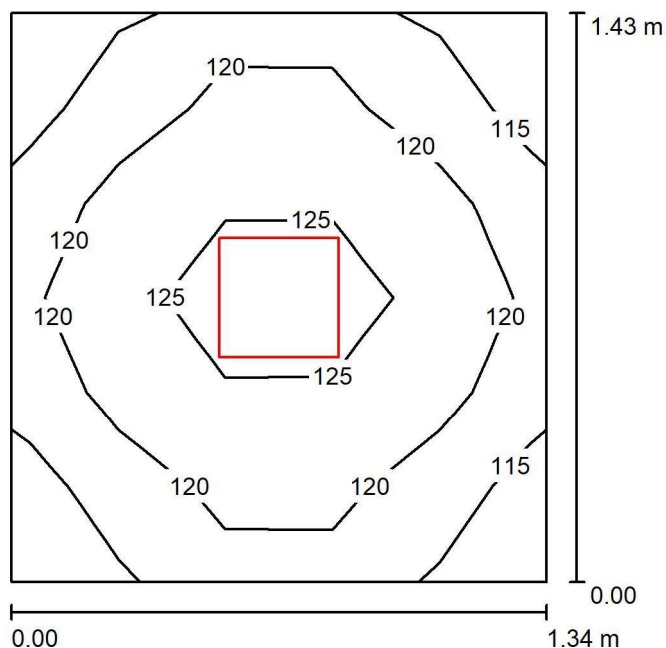
Wartości Lux, Skala 1:16

Powierzchnia	ρ [%]	E_m [lx]	E_{min} [lx]	E_{max} [lx]	E_{min} / E_m
Płaszczyzna pracy	/	121	113	127	0.935
Podłoga	20	120	112	127	0.931
Sufit	70	169	109	198	0.643
Ściany (4)	50	231	47	807	/

Płaszczyzna pracy:

Wysokość: 0.000 m
Siatka: 5 x 5 Punkty
Margines: 0.000 m

Edytor Bartosz Wocal
Telefon
faks
e-Mail b.wocal@lenalighting.pl

-1.16 K. LOK. / Podsumowanie

Wysokość pomieszczenia: 3.400 m, Wysokość montażu: 3.400 m,
Współczynnik konserwacji: 0.80

Wartości Lux, Skala 1:19

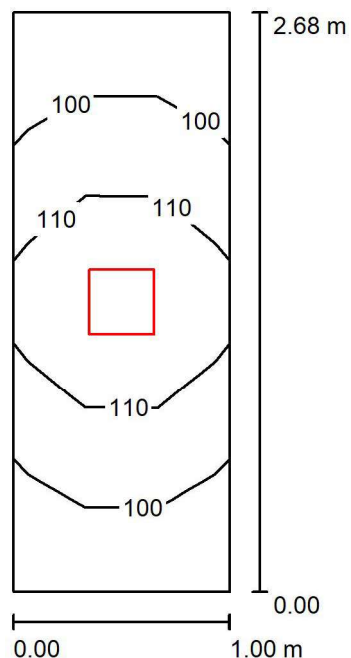
Powierzchnia	ρ [%]	E_m [lx]	E_{min} [lx]	E_{max} [lx]	E_{min} / E_m
Płaszczyzna pracy	/	121	110	127	0.911
Podłoga	20	120	110	128	0.918
Sufit	70	142	92	167	0.646
Ściany (4)	50	208	49	651	/

Płaszczyzna pracy:

Wysokość: 0.000 m
Siatka: 5 x 6 Punkty
Margines: 0.000 m

Edytor Bartosz Wocal
 Telefon
 faks
 e-Mail b.wocal@lenalighting.pl

-1.17 K. LOK. / Podsumowanie



Wysokość pomieszczenia: 3.400 m, Wysokość montażu: 3.400 m,
 Współczynnik konserwacji: 0.80

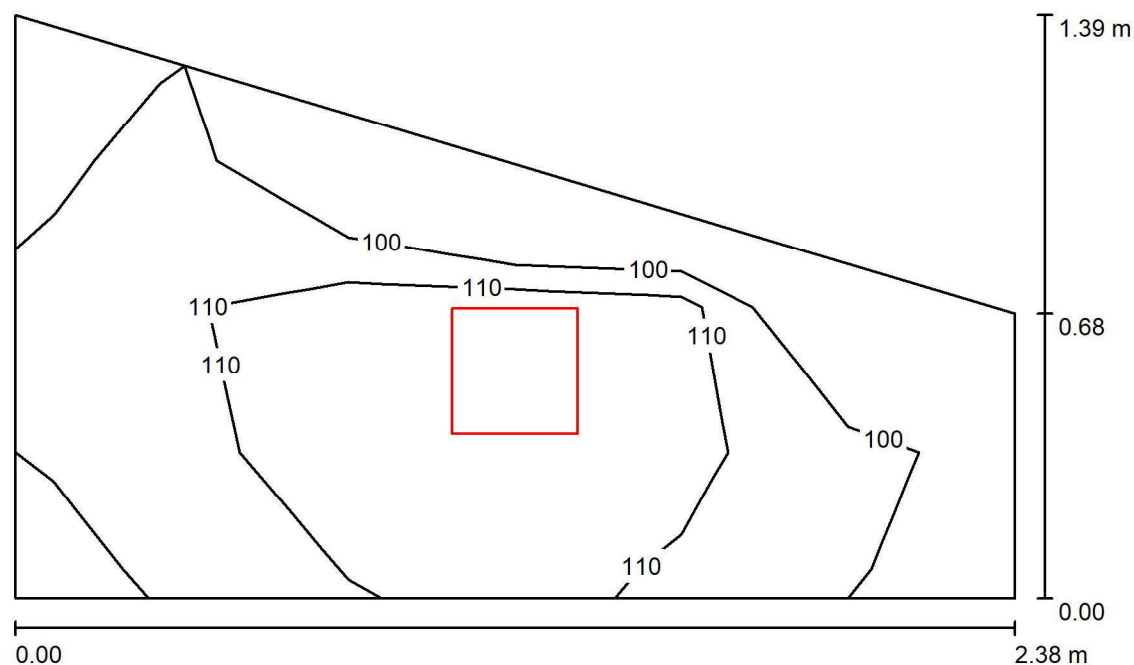
Wartości Lux, Skala 1:35

Powierzchnia	ρ [%]	E_m [lx]	E_{min} [lx]	E_{max} [lx]	E_{min} / E_m
Płaszczyzna pracy	/	104	92	117	0.882
Podłoga	20	107	92	118	0.859
Sufit	70	106	57	166	0.532
Ściany (4)	50	153	37	1038	/

Płaszczyzna pracy:

Wysokość: 0.000 m
 Siatka: 3 x 7 Punkty
 Margines: 0.000 m

Edytor Bartosz Wocal
Telefon
faks
e-Mail b.wocal@lenalighting.pl

-1.18 K. LOK. / Podsumowanie

Wysokość pomieszczenia: 3.400 m, Wysokość montażu: 3.400 m,
Współczynnik konserwacji: 0.80

Wartości Lux, Skala 1:18

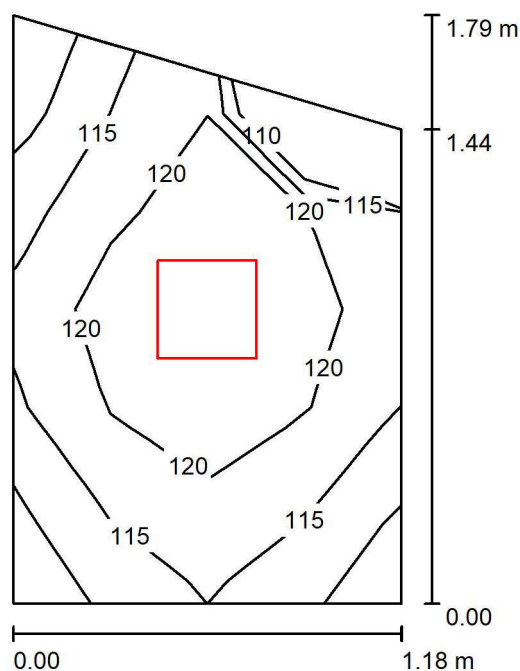
Powierzchnia	ρ [%]	E_m [lx]	E_{min} [lx]	E_{max} [lx]	E_{min} / E_m
Płaszczyzna pracy	/	110	95	120	0.867
Podłoga	20	110	95	121	0.863
Sufit	70	115	62	177	0.534
Ściany (4)	50	164	36	1165	/

Płaszczyzna pracy:

Wysokość: 0.000 m
Siatka: 6 x 4 Punkty
Margines: 0.000 m

Edytor Bartosz Wocal
 Telefon
 faks
 e-Mail b.wocal@lenalighting.pl

-1.19 K. LOK. / Podsumowanie



Wysokość pomieszczenia: 3.400 m, Wysokość montażu: 3.400 m,
 Współczynnik konserwacji: 0.80

Wartości Lux, Skala 1:23

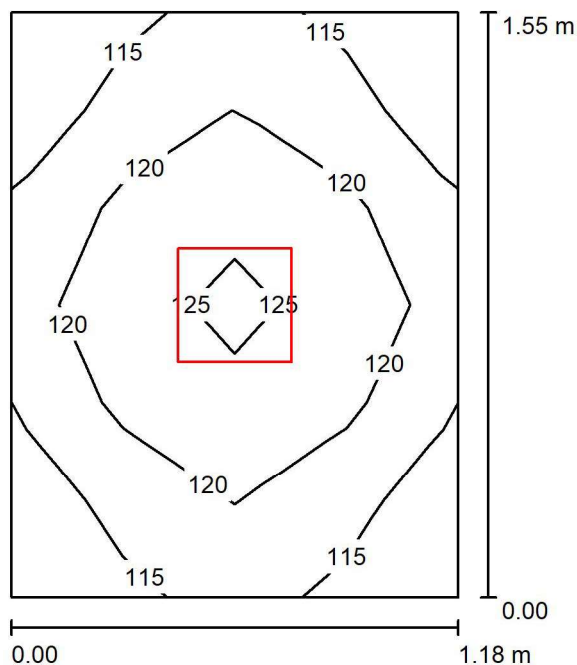
Powierzchnia	ρ [%]	E_m [lx]	E_{min} [lx]	E_{max} [lx]	E_{min} / E_m
Płaszczyzna pracy	/	119	110	126	0.921
Podłoga	20	119	107	126	0.903
Sufit	70	145	90	175	0.621
Ściany (4)	50	205	45	805	/

Płaszczyzna pracy:

Wysokość: 0.000 m
 Siatka: 4 x 6 Punkty
 Margines: 0.000 m

Edytor Bartosz Wocal
 Telefon
 faks
 e-Mail b.wocal@lenalighting.pl

-1.20 K. LOK. / Podsumowanie



Wysokość pomieszczenia: 3.400 m, Wysokość montażu: 3.400 m,
 Współczynnik konserwacji: 0.80

Wartości Lux, Skala 1:20

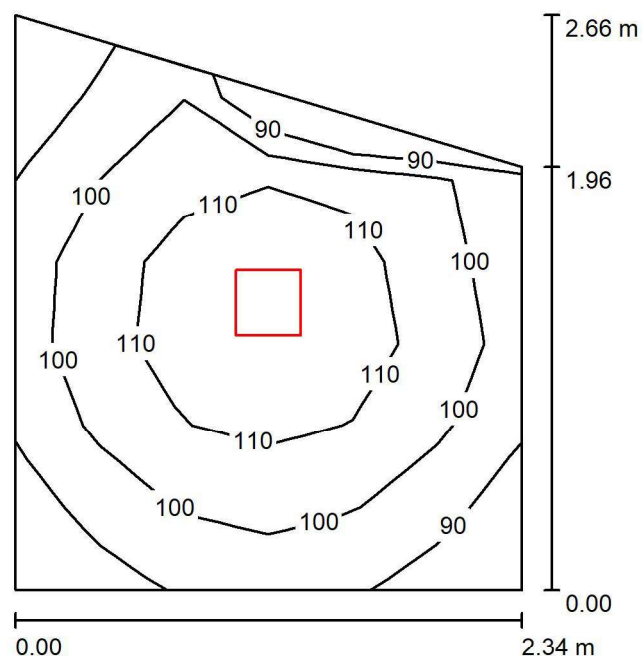
Powierzchnia	ρ [%]	E_m [lx]	E_{min} [lx]	E_{max} [lx]	E_{min} / E_m
Płaszczyzna pracy	/	120	111	126	0.928
Podłoga	20	120	110	127	0.919
Sufit	70	150	97	176	0.650
Ściany (4)	50	213	46	803	/

Płaszczyzna pracy:

Wysokość: 0.000 m
 Siatka: 4 x 6 Punkty
 Margines: 0.000 m

Edytor Bartosz Wocal
 Telefon
 faks
 e-Mail b.wocal@lenalighting.pl

-1.21 P. GOSPODARCZE / Podsumowanie



Wysokość pomieszczenia: 3.400 m, Wysokość montażu: 3.400 m,
 Współczynnik konserwacji: 0.80

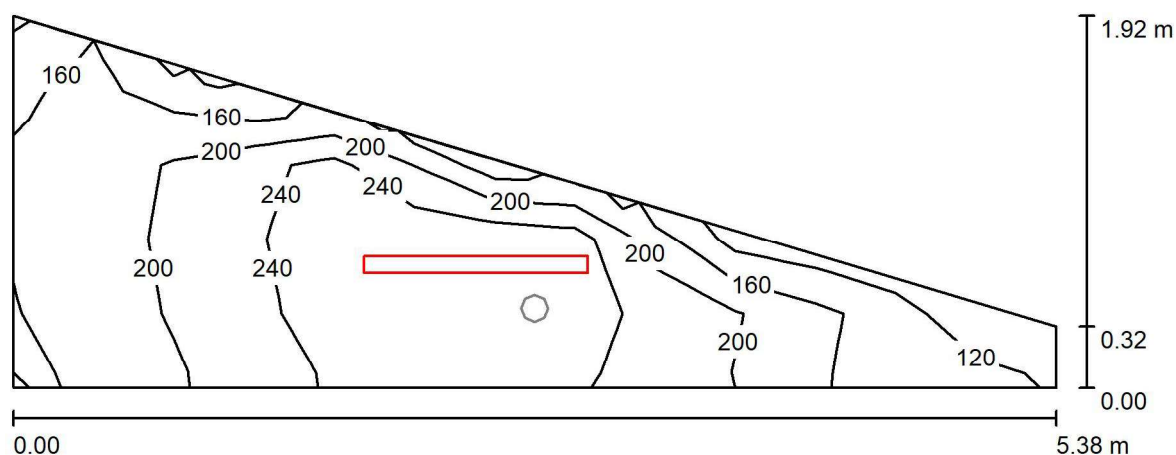
Wartości Lux, Skala 1:35

Powierzchnia	ρ [%]	E_m [lx]	E_{min} [lx]	E_{max} [lx]	E_{min} / E_m
Płaszczyzna pracy	/	103	82	117	0.795
Podłoga	20	104	80	118	0.769
Sufit	70	54	35	69	0.642
Ściany (4)	50	106	33	310	/

Płaszczyzna pracy:

Wysokość: 0.000 m
 Siatka: 6 x 7 Punkty
 Margines: 0.000 m

Edytor Bartosz Wocal
Telefon
faks
e-Mail b.wocal@lenalighting.pl

-1.22 TECHNICZNE/ELEKTR. / OSW PODST / Podsumowanie

Wysokość pomieszczenia: 3.400 m, Wysokość montażu: 3.400 m,
Współczynnik konserwacji: 0.80

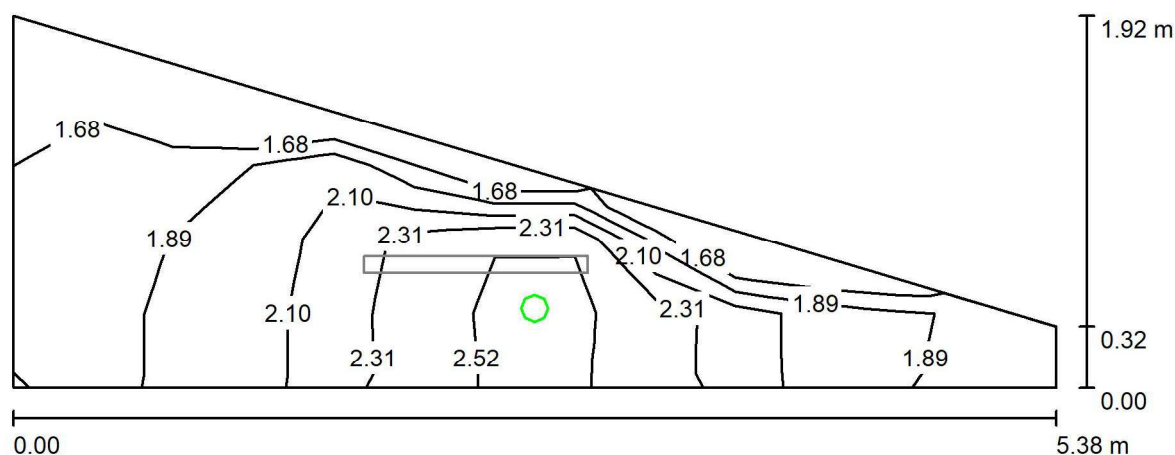
Wartości Lux, Skala 1:39

Powierzchnia	ρ [%]	E_m [lx]	E_{min} [lx]	E_{max} [lx]	E_{min} / E_m
Płaszczyzna pracy	/	213	107	277	0.502
Podłoga	20	216	108	279	0.499
Sufit	70	193	31	975	0.160
Ściany (4)	50	228	35	1886	/

Płaszczyzna pracy:

Wysokość: 0.000 m
Siatka: 13 x 5 Punkty
Margines: 0.000 m

Edytor Bartosz Wocal
Telefon
faks
e-Mail b.wocal@lenalighting.pl

-1.22 TECHNICZNE/ELEKTR. / OSW AW / Podsumowanie

Wysokość pomieszczenia: 3.400 m, Wysokość montażu: 3.400 m,
Współczynnik konserwacji: 0.80

Wartości Lux, Skala 1:39

Powierzchnia	ρ [%]	E_m [lx]	E_{min} [lx]	E_{max} [lx]	E_{min} / E_m
Płaszczyzna pracy	/	2.09	1.56	2.61	0.748
Podłoga	20	2.08	1.48	2.63	0.712
Sufit	70	0.00	0.00	0.01	0.000
Ściany (4)	50	3.28	0.00	136	/

Płaszczyzna pracy:

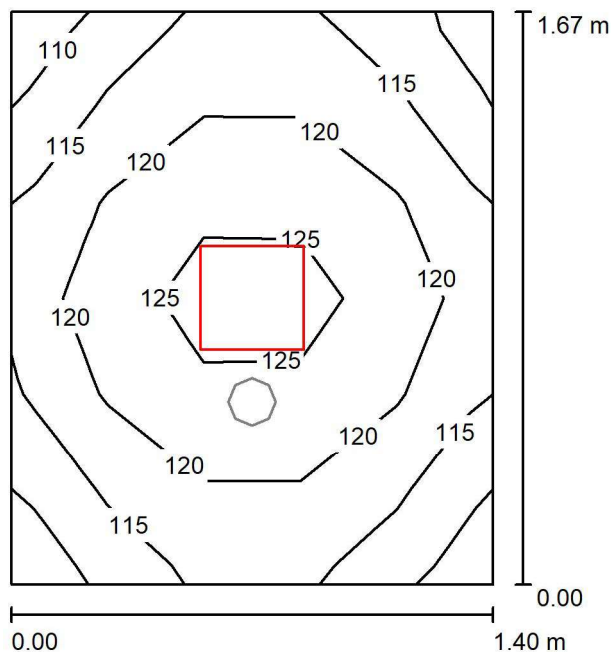
Wysokość: 0.000 m
Siatka: 13 x 5 Punkty
Margines: 0.000 m

Scena oświetlenia awaryjnego (EN 1838):

Zostanie obliczone tylko światło bezpośrednie. Współdziałanie odbitego światła nie jest uwzględnione.

Edytor Bartosz Wocal
 Telefon
 faks
 e-Mail b.wocal@lenalighting.pl

-1.23 PRZEDSIONEK / OSW PODST / Podsumowanie



Wysokość pomieszczenia: 3.400 m, Wysokość montażu: 3.400 m,
 Współczynnik konserwacji: 0.80

Wartości Lux, Skala 1:22

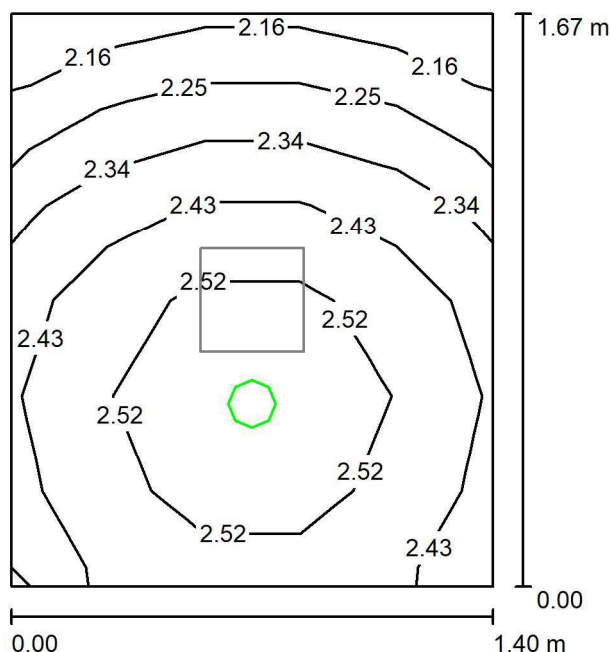
Powierzchnia	ρ [%]	E_m [lx]	E_{min} [lx]	E_{max} [lx]	E_{min} / E_m
Płaszczyzna pracy	/	120	107	127	0.898
Podłoga	20	119	107	127	0.900
Sufit	70	118	78	139	0.656
Ściany (4)	50	185	49	585	/

Płaszczyzna pracy:

Wysokość: 0.000 m
 Siatka: 5 x 6 Punkty
 Margines: 0.000 m

Edytor Bartosz Wocal
 Telefon
 faks
 e-Mail b.wocal@lenalighting.pl

-1.23 PRZEDSIONEK / OSW AW / Podsumowanie



Wysokość pomieszczenia: 3.400 m, Wysokość montażu: 3.400 m,
 Współczynnik konserwacji: 0.80

Wartości Lux, Skala 1:22

Powierzchnia	ρ [%]	E_m [lx]	E_{min} [lx]	E_{max} [lx]	E_{min} / E_m
Płaszczyzna pracy	/	2.43	2.16	2.62	0.889
Podłoga	20	2.42	2.07	2.62	0.854
Sufit	70	0.00	0.00	0.01	0.000
Ściany (4)	50	7.41	0.04	81	/

Płaszczyzna pracy:

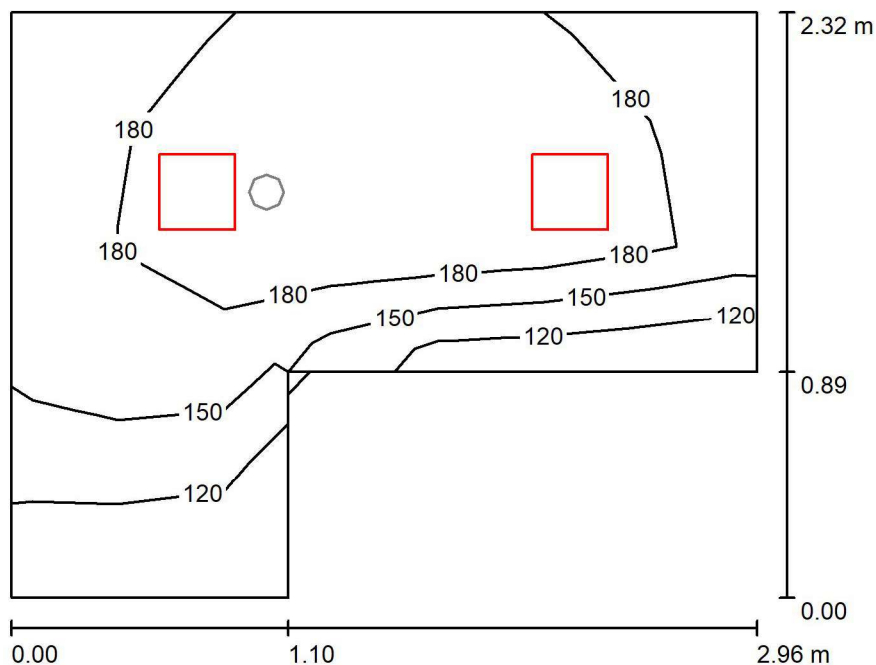
Wysokość: 0.000 m
 Siatka: 5 x 6 Punkty
 Margines: 0.000 m

Scena oświetlenia awaryjnego (EN 1838):

Zostanie obliczone tylko światło bezpośrednie. Współdziałanie odbitego światła nie jest uwzględnione.

Edytor Bartosz Wocal
 Telefon
 faks
 e-Mail b.wocal@lenalighting.pl

-1.24 KORYTARZ / OSW PODST / Podsumowanie



Wysokość pomieszczenia: 3.400 m, Wysokość montażu: 3.400 m,
 Współczynnik konserwacji: 0.80

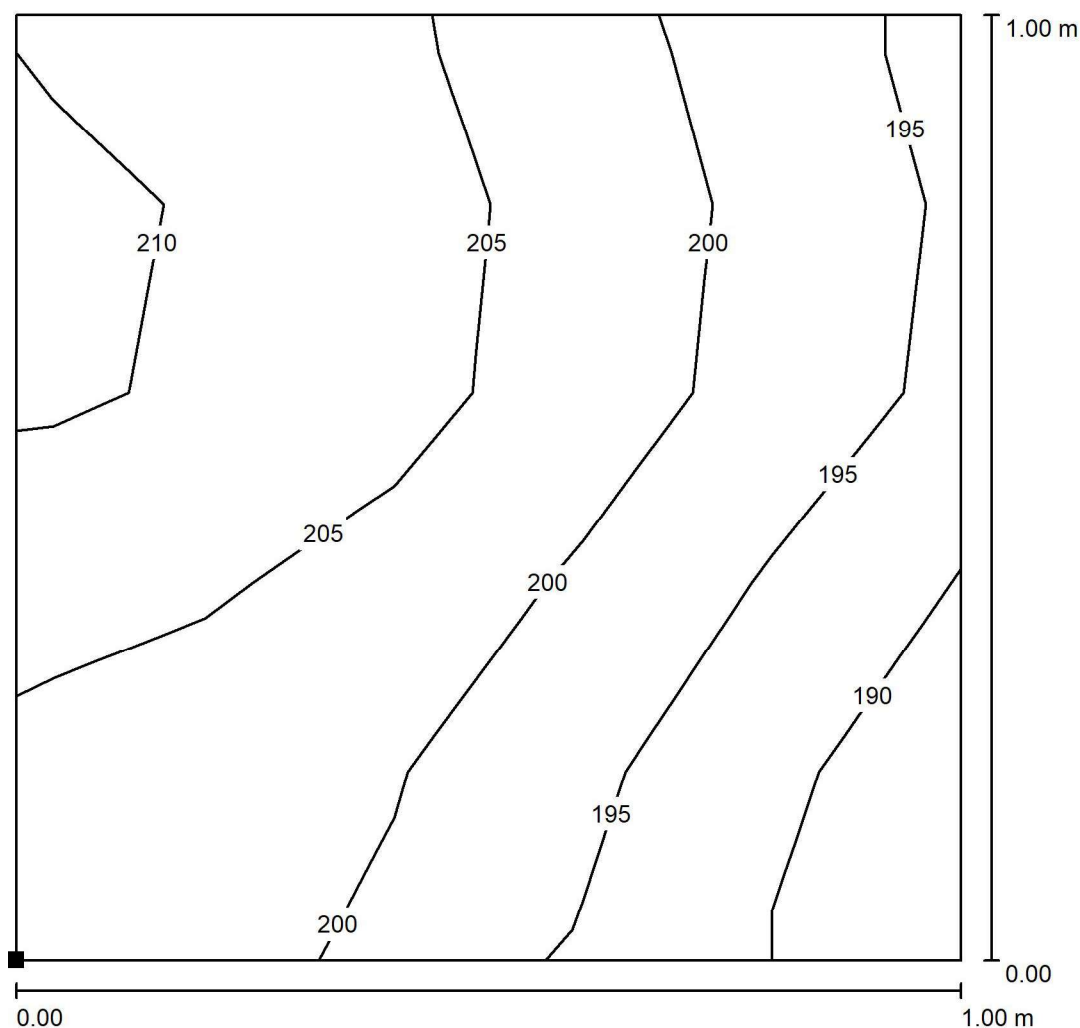
Wartości Lux, Skala 1:30

Powierzchnia	ρ [%]	E_m [lx]	E_{min} [lx]	E_{max} [lx]	E_{min} / E_m
Płaszczyzna pracy	/	175	102	212	0.584
Podłoga	20	178	99	213	0.555
Sufit	70	113	52	155	0.462
Ściany (6)	50	197	45	604	/

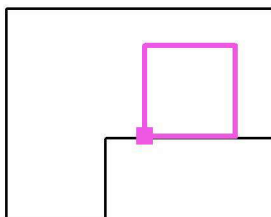
Płaszczyzna pracy:

Wysokość: 0.000 m
 Siatka: 7 x 5 Punkty
 Margines: 0.000 m

Edytor Bartosz Wocal
Telefon
faks
e-Mail b.wocal@lenalighting.pl

-1.24 KORYTARZ / OSW PODST / WINDA / Izolinie (E, prostopadle)

Położenie powierzchni w
pomieszczeniu:
Zaznaczony punkt:
(40.260 m, 18.463 m, 0.000 m)



Wartości Lux, Skala 1 : 8

Siatka: 5 x 5 Punkty

E_m [lx]
202

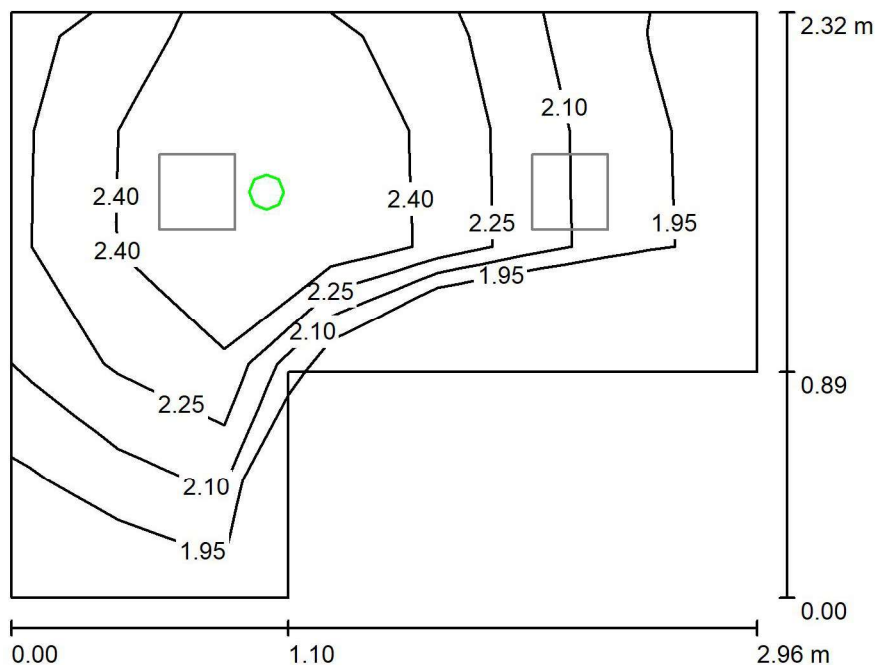
E_{min} [lx]
189

E_{max} [lx]
212

E_{min} / E_m
0.936

E_{min} / E_{max}
0.889

Edytor Bartosz Wocal
Telefon
faks
e-Mail b.wocal@lenalighting.pl

-1.24 KORYTARZ / OSW AW / Podsumowanie

Wysokość pomieszczenia: 3.400 m, Wysokość montażu: 3.400 m,
Współczynnik konserwacji: 0.80

Wartości Lux, Skala 1:30

Powierzchnia	ρ [%]	E_m [lx]	E_{min} [lx]	E_{max} [lx]	E_{min} / E_m
Płaszczyzna pracy	/	2.24	1.86	2.62	0.831
Podłoga	20	2.23	1.75	2.62	0.782
Sufit	70	0.00	0.00	0.01	0.000
Ściany (6)	50	4.13	0.01	45	/

Płaszczyzna pracy:

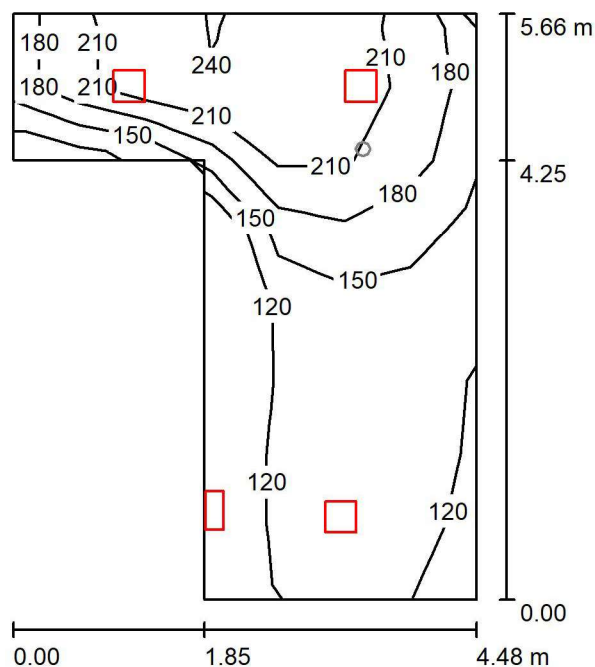
Wysokość: 0.000 m
Siatka: 7 x 5 Punkty
Margines: 0.000 m

Scena oświetlenia awaryjnego (EN 1838):

Zostanie obliczone tylko światło bezpośrednie. Współdziałanie odbitego światła nie jest uwzględnione.

Edytor Bartosz Wocal
 Telefon
 faks
 e-Mail b.wocal@lenalighting.pl

0.9 KL. SCHODOWA / OSW PODST / Podsumowanie



Wysokość pomieszczenia: 3.080 m, Współczynnik konserwacji: 0.80

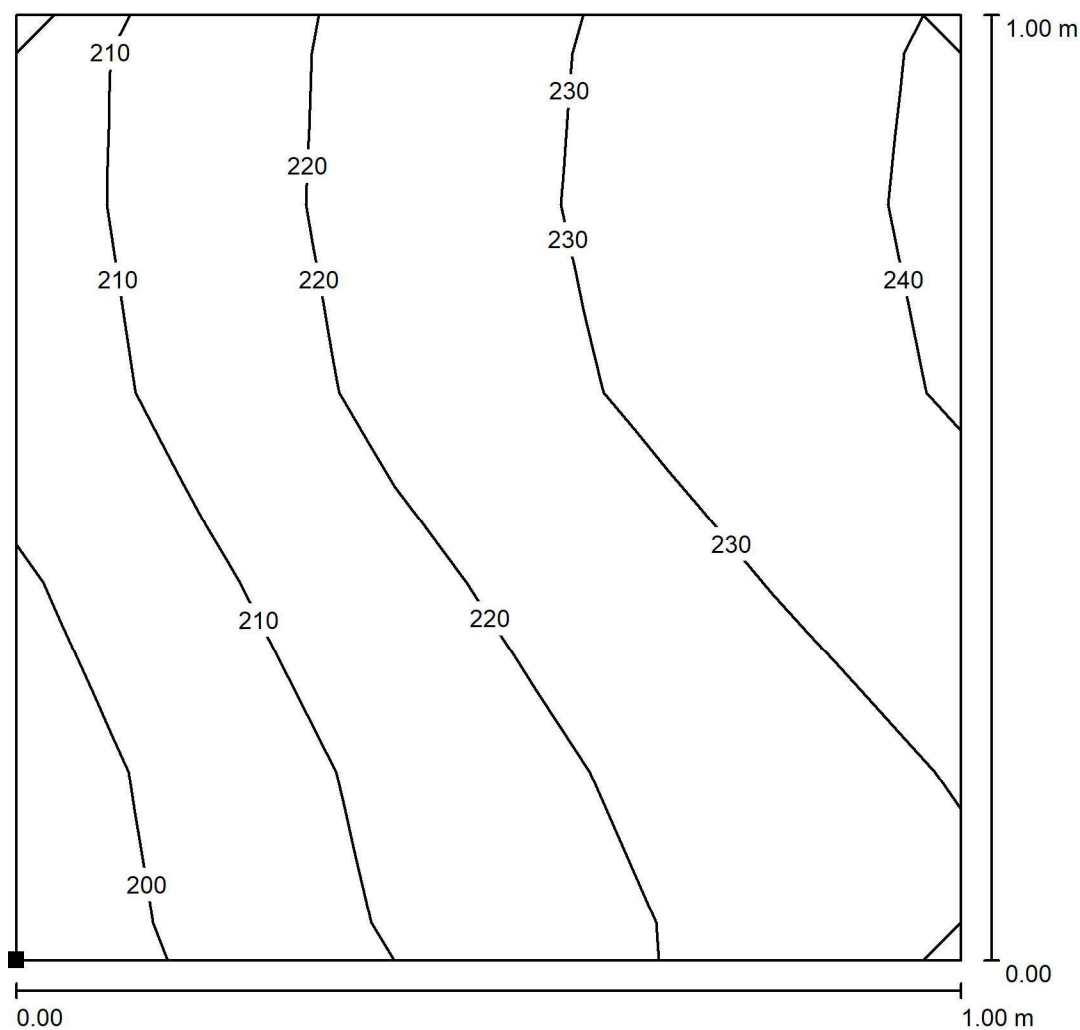
Wartości Lux, Skala 1:73

Powierzchnia	ρ [%]	E_m [lx]	E_{min} [lx]	E_{max} [lx]	E_{min} / E_m
Płaszczyzna pracy	/	167	108	246	0.644
Podłoga	20	167	103	250	0.617
Sufit	70	53	34	77	0.642
Ściany (6)	50	130	36	545	/

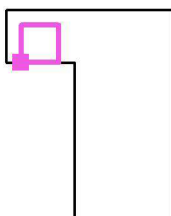
Płaszczyzna pracy:

Wysokość: 0.000 m
 Siatka: 7 x 8 Punkty
 Margines: 0.000 m

Edytor Bartosz Wocal
Telefon
faks
e-Mail b.wocal@lenalighting.pl

0.9 KL. SCHODOWA / OSW PODST / WINDA / Izolinie (E, prostopadłe)

Położenie powierzchni w
pomieszczeniu:
Zaznaczony punkt:
(9.817 m, 79.226 m, 0.000 m)



Wartości Lux, Skala 1 : 8

Siatka: 5 x 5 Punkty

E_m [lx]
222

E_{min} [lx]
198

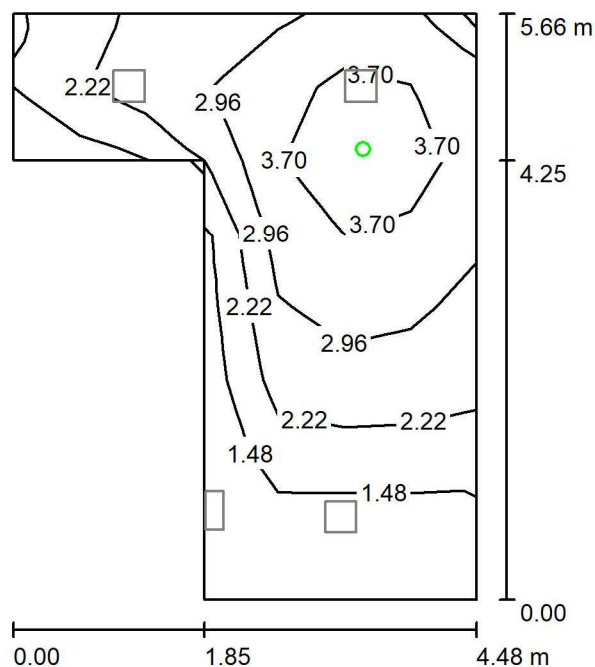
E_{max} [lx]
241

E_{min} / E_m
0.890

E_{min} / E_{max}
0.820

Edytor Bartosz Wocal
 Telefon
 faks
 e-Mail b.wocal@lenalighting.pl

0.9 KL. SCHODOWA / OSW AW / Podsumowanie



Wysokość pomieszczenia: 3.080 m, Współczynnik konserwacji: 0.80

Wartości Lux, Skala 1:73

Powierzchnia	ρ [%]	E_m [lx]	E_{min} [lx]	E_{max} [lx]	E_{min} / E_m
Płaszczyzna pracy	/	2.65	0.75	4.45	0.281
Podłoga	20	2.62	0.50	4.53	0.191
Sufit	70	0.00	0.00	0.00	0.000
Ściany (6)	50	1.83	0.00	19	/

Płaszczyzna pracy:

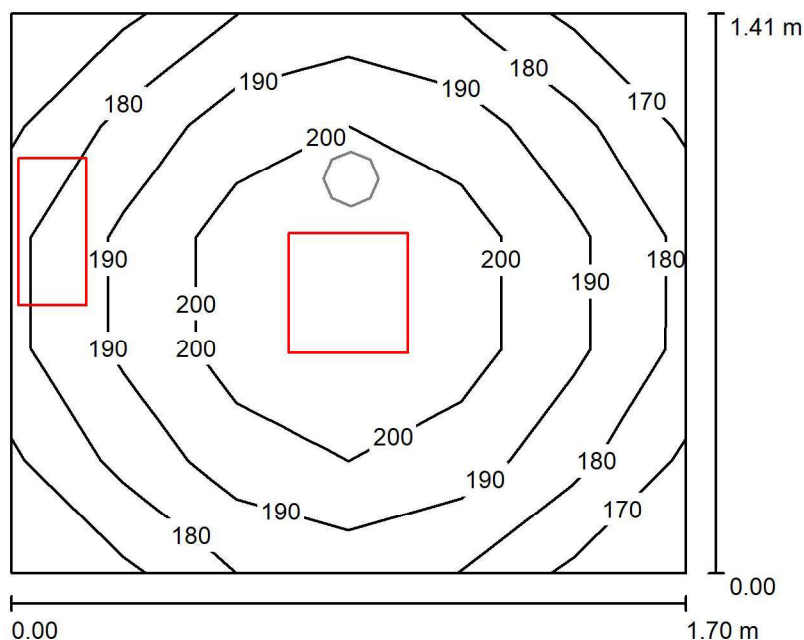
Wysokość: 0.000 m
 Siatka: 7 x 8 Punkty
 Margines: 0.000 m

Scena oświetlenia awaryjnego (EN 1838):

Zostanie obliczone tylko światło bezpośrednie. Współdziałanie odbitego światła nie jest uwzględnione.

Edytor Bartosz Wocal
 Telefon
 faks
 e-Mail b.wocal@lenalighting.pl

0.10 WIATROŁAP / OSW PODST / Podsumowanie



Wysokość pomieszczenia: 2.600 m, Wysokość montażu: 2.600 m,
 Współczynnik konserwacji: 0.80

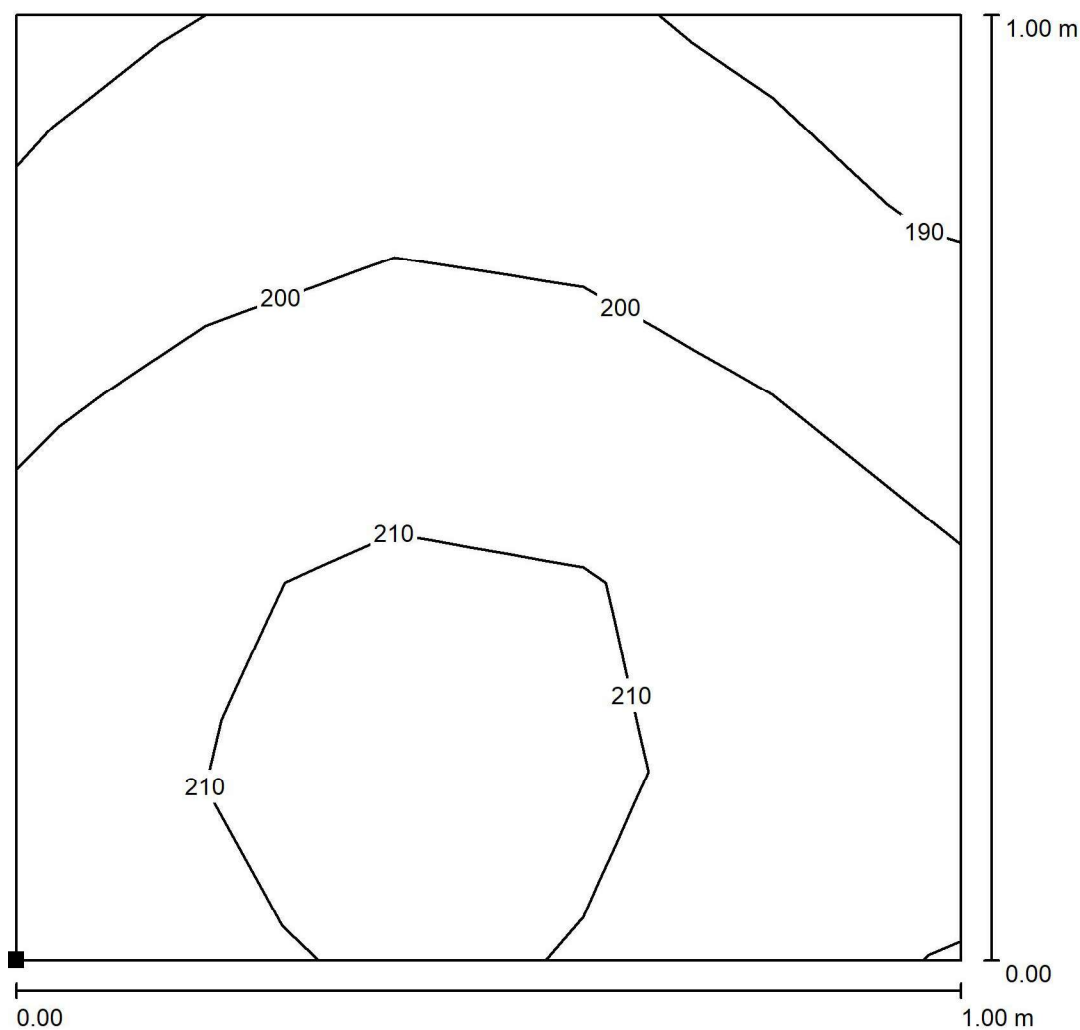
Wartości Lux, Skala 1:19

Powierzchnia	ρ [%]	E_m [lx]	E_{min} [lx]	E_{max} [lx]	E_{min} / E_m
Płaszczyzna pracy	/	191	162	211	0.848
Podłoga	20	191	164	212	0.859
Sufit	70	117	84	137	0.714
Ściany (4)	50	221	81	578	/

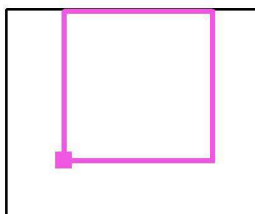
Płaszczyzna pracy:

Wysokość: 0.000 m
 Siatka: 6 x 5 Punkty
 Margines: 0.000 m

Edytor Bartosz Wocal
Telefon
faks
e-Mail b.wocal@lenalighting.pl

0.10 WIATROŁAP / OSW PODST / WINDA / Izolinie (E, prostopadłe)

Położenie powierzchni w
pomieszczeniu:
Zaznaczony punkt:
(9.806 m, 75.363 m, 0.000 m)



Wartości Lux, Skala 1 : 8

Siatka: 5 x 5 Punkty

E_m [lx]
203

E_{min} [lx]
188

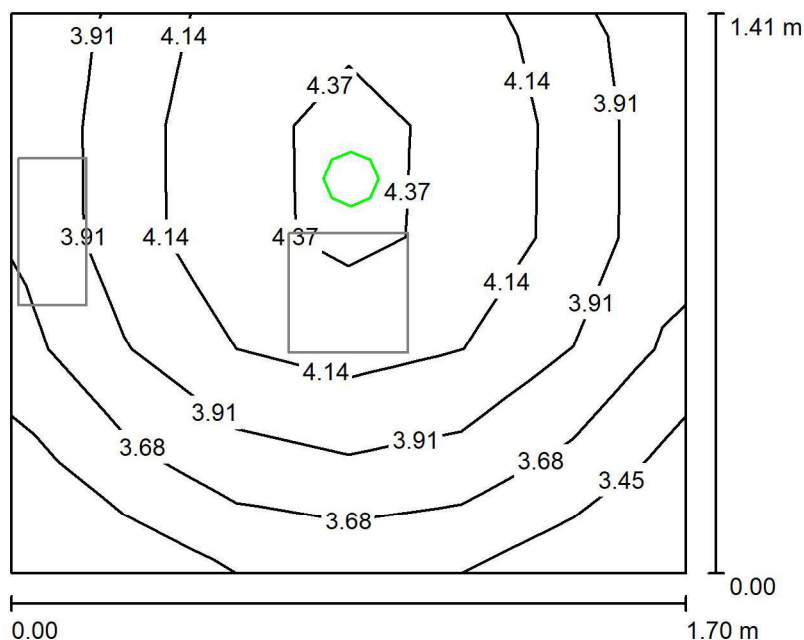
E_{max} [lx]
214

E_{min} / E_m
0.927

E_{min} / E_{max}
0.878

Edytor Bartosz Wocal
 Telefon
 faks
 e-Mail b.wocal@lenalighting.pl

0.10 WIATROŁAP / OSW AW / Podsumowanie



Wysokość pomieszczenia: 2.600 m, Wysokość montażu: 2.600 m,
 Współczynnik konserwacji: 0.80

Wartości Lux, Skala 1:19

Powierzchnia	ρ [%]	E_m [lx]	E_{min} [lx]	E_{max} [lx]	E_{min} / E_m
Płaszczyzna pracy	/	3.99	3.32	4.46	0.831
Podłoga	20	3.97	3.07	4.52	0.772
Sufit	70	0.00	0.00	0.01	0.000
Ściany (4)	50	9.34	0.06	130	/

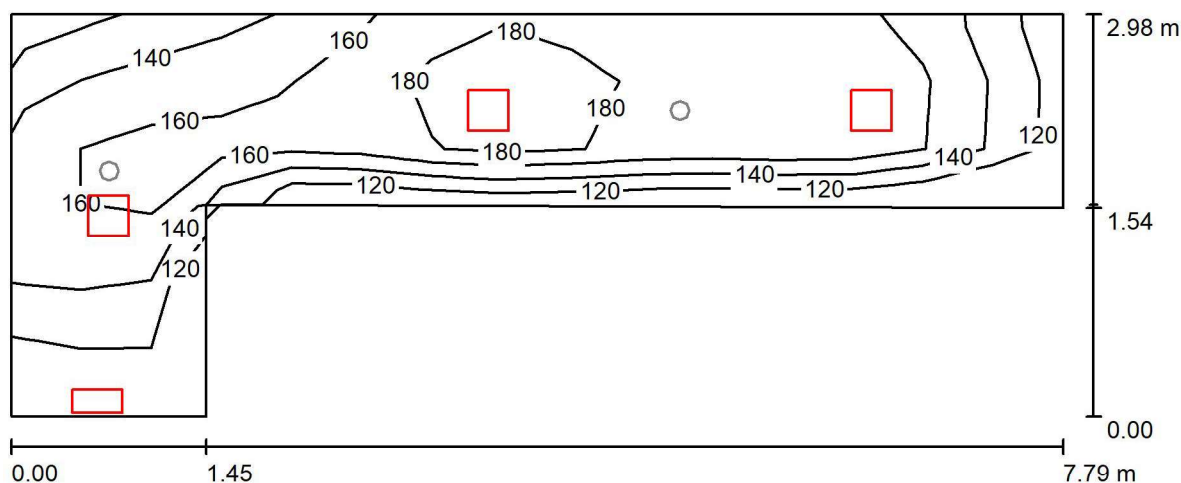
Płaszczyzna pracy:

Wysokość: 0.000 m
 Siatka: 6 x 5 Punkty
 Margines: 0.000 m

Scena oświetlenia awaryjnego (EN 1838):

Zostanie obliczone tylko światło bezpośrednie. Współdziałanie odbitego światła nie jest uwzględnione.

Edytor Bartosz Wocal
Telefon
faks
e-Mail b.wocal@lenalighting.pl

0.11 KORYTARZ - OPRAWY X4 / OSW PODST / Podsumowanie

Wysokość pomieszczenia: 2.600 m, Wysokość montażu: 2.600 m,
Współczynnik konserwacji: 0.80

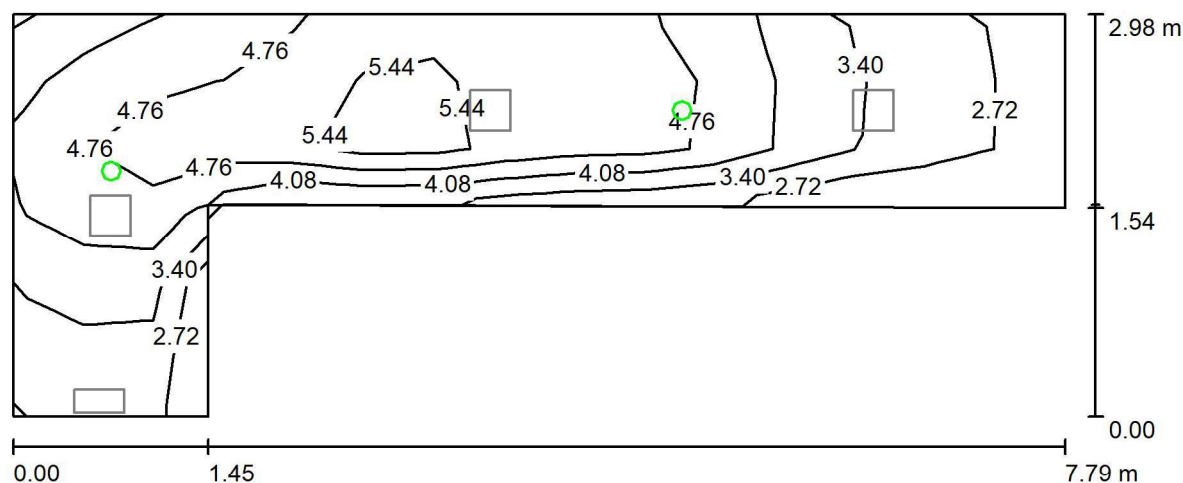
Wartości Lux, Skala 1:56

Powierzchnia	ρ [%]	E_m [lx]	E_{min} [lx]	E_{max} [lx]	E_{min} / E_m
Płaszczyzna pracy	/	158	103	195	0.655
Podłoga	20	160	100	199	0.626
Sufit	70	60	38	86	0.629
Ściany (6)	50	128	40	447	/

Płaszczyzna pracy:

Wysokość: 0.000 m
Siatka: 15 x 6 Punkty
Margines: 0.000 m

Edytor Bartosz Wocal
Telefon
faks
e-Mail b.wocal@lenalighting.pl

0.11 KORYTARZ - OPRAWY X4 / OSW AW / Podsumowanie

Wysokość pomieszczenia: 2.600 m, Wysokość montażu: 2.600 m,
Współczynnik konserwacji: 0.80

Wartości Lux, Skala 1:56

Powierzchnia	ρ [%]	E_m [lx]	E_{min} [lx]	E_{max} [lx]	E_{min} / E_m
Płaszczyzna pracy	/	4.29	2.42	5.81	0.564
Podłoga	20	4.28	2.12	5.82	0.495
Sufit	70	0.00	0.00	0.01	0.000
Ściany (6)	50	4.69	0.01	46	/

Płaszczyzna pracy:

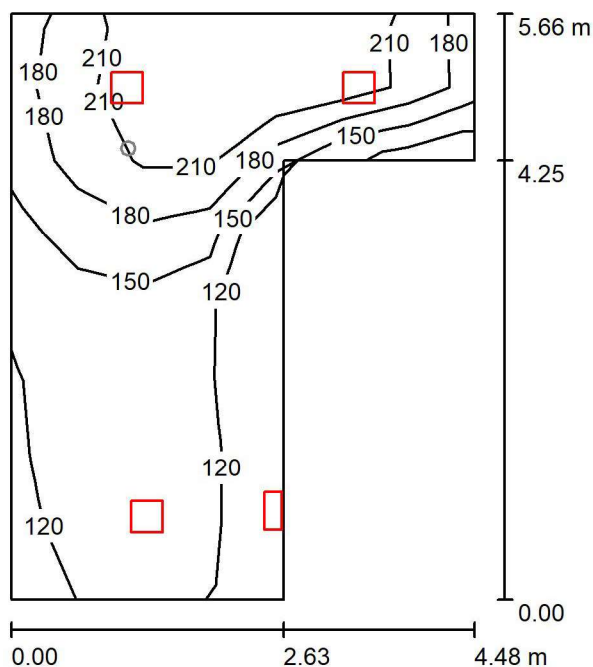
Wysokość: 0.000 m
Siatka: 15 x 6 Punkty
Margines: 0.000 m

Scena oświetlenia awaryjnego (EN 1838):

Zostanie obliczone tylko światło bezpośrednie. Współdziałanie odbitego światła nie jest uwzględnione.

Edytor Bartosz Wocal
 Telefon
 faks
 e-Mail b.wocal@lenalighting.pl

0.12 KL. SCHODOWA / OSW PODST / Podsumowanie



Wysokość pomieszczenia: 3.080 m, Współczynnik konserwacji: 0.80

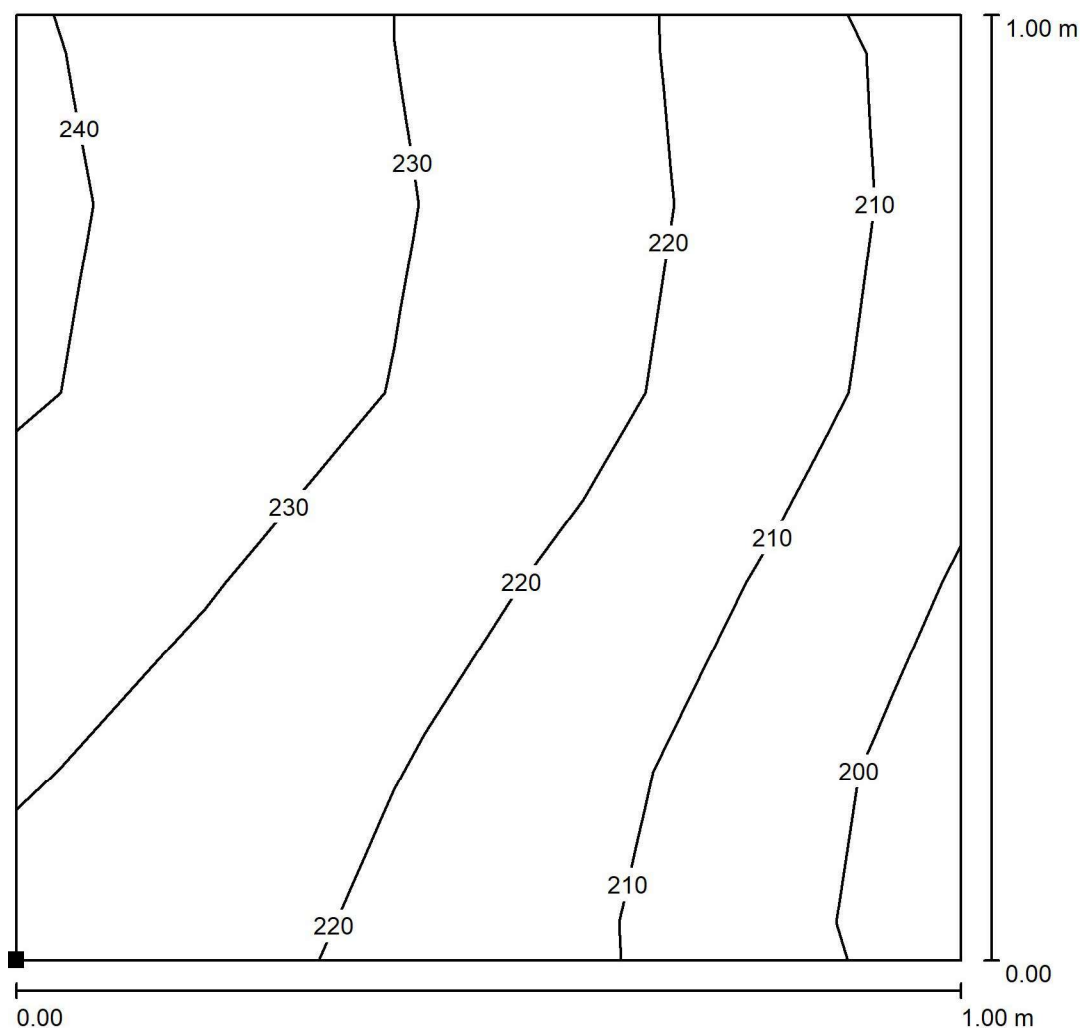
Wartości Lux, Skala 1:73

Powierzchnia	ρ [%]	E_m [lx]	E_{min} [lx]	E_{max} [lx]	E_{min} / E_m
Płaszczyzna pracy	/	169	117	246	0.693
Podłoga	20	168	104	251	0.619
Sufit	70	53	34	77	0.644
Ściany (6)	50	130	36	554	/

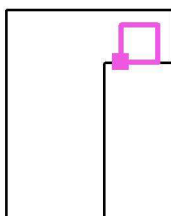
Płaszczyzna pracy:

Wysokość: 0.000 m
 Siatka: 7 x 8 Punkty
 Margines: 0.000 m

Edytor Bartosz Wocal
Telefon
faks
e-Mail b.wocal@lenalighting.pl

0.12 KL. SCHODOWA / OSW PODST / WINDA / Izolinie (E, prostopadłe)

Położenie powierzchni w
pomieszczeniu:
Zaznaczony punkt:
(40.264 m, 79.235 m, 0.000 m)



Wartości Lux, Skala 1 : 8

Siatka: 5 x 5 Punkty

E_m [lx]
222

E_{min} [lx]
198

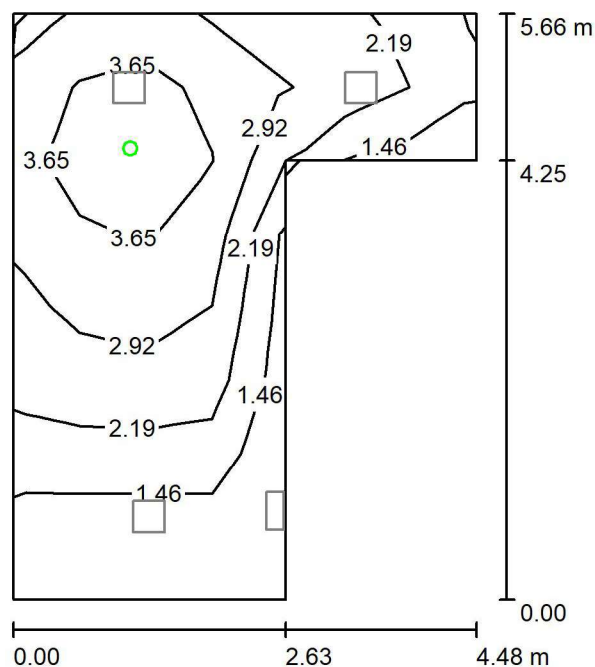
E_{max} [lx]
241

E_{min} / E_m
0.893

E_{min} / E_{max}
0.820

Edytor Bartosz Wocal
 Telefon
 faks
 e-Mail b.wocal@lenalighting.pl

0.12 KL. SCHODOWA / OSW AW / Podsumowanie



Wysokość pomieszczenia: 3.080 m, Współczynnik konserwacji: 0.80

Wartości Lux, Skala 1:73

Powierzchnia	ρ [%]	E_m [lx]	E_{min} [lx]	E_{max} [lx]	E_{min} / E_m
Płaszczyzna pracy	/	2.65	0.74	4.40	0.279
Podłoga	20	2.62	0.50	4.53	0.189
Sufit	70	0.00	0.00	0.00	0.000
Ściany (6)	50	1.83	0.00	18	/

Płaszczyzna pracy:

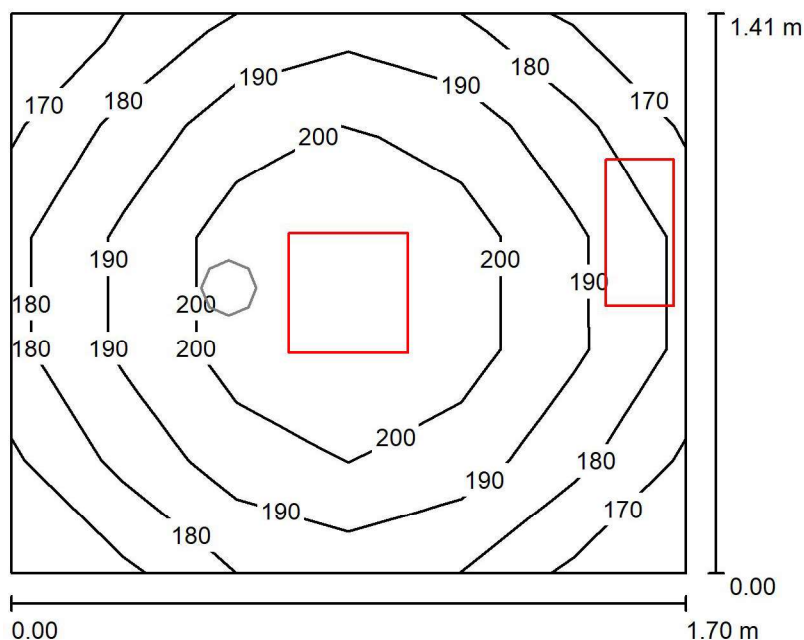
Wysokość: 0.000 m
 Siatka: 7 x 8 Punkty
 Margines: 0.000 m

Scena oświetlenia awaryjnego (EN 1838):

Zostanie obliczone tylko światło bezpośrednie. Współdziałanie odbitego światła nie jest uwzględnione.

Edytor Bartosz Wocal
 Telefon
 faks
 e-Mail b.wocal@lenalighting.pl

0.13 WIATROŁAP / OSW PODST / Podsumowanie



Wysokość pomieszczenia: 2.600 m, Wysokość montażu: 2.600 m,
 Współczynnik konserwacji: 0.80

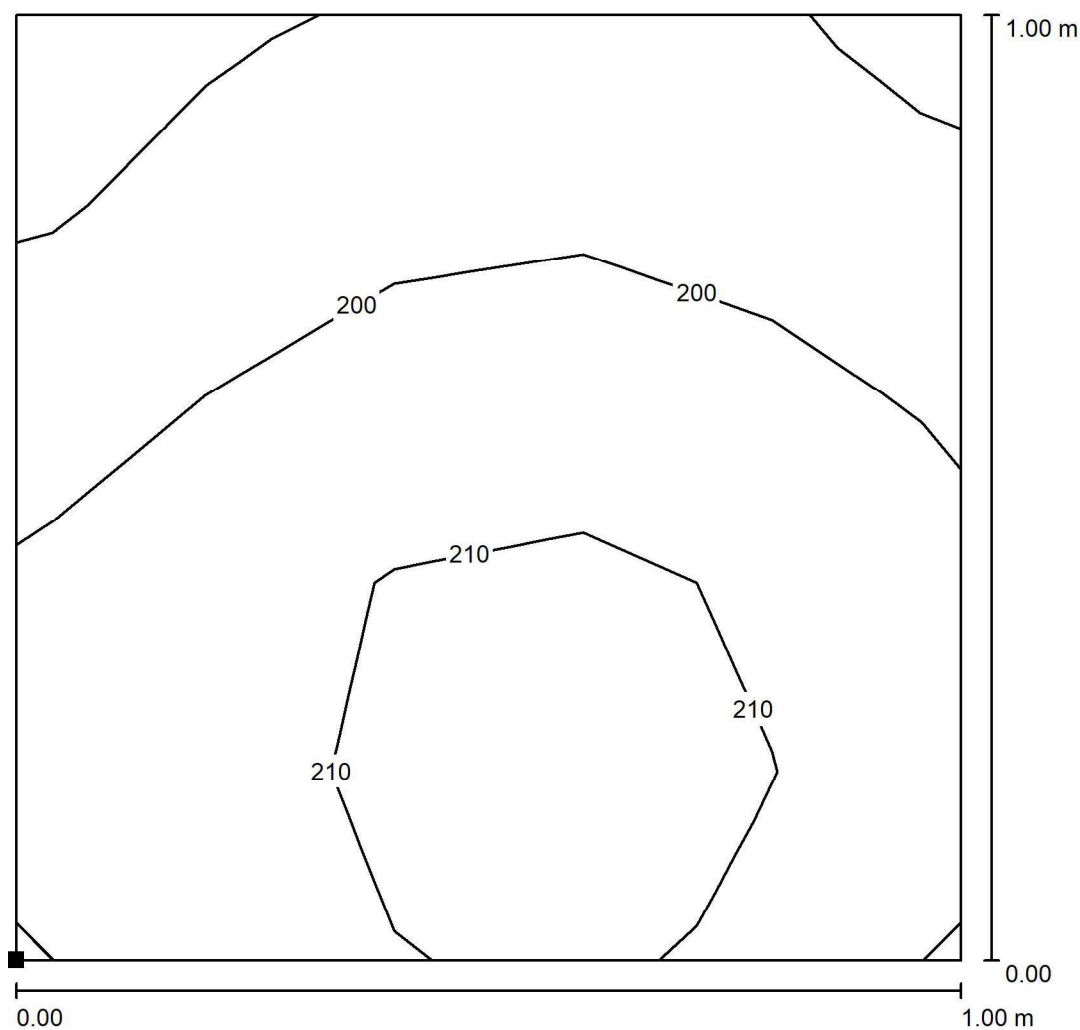
Wartości Lux, Skala 1:19

Powierzchnia	ρ [%]	E_m [lx]	E_{min} [lx]	E_{max} [lx]	E_{min} / E_m
Płaszczyzna pracy	/	191	162	211	0.847
Podłoga	20	191	164	212	0.858
Sufit	70	117	84	137	0.714
Ściany (4)	50	221	80	578	/

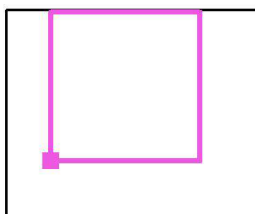
Płaszczyzna pracy:

Wysokość: 0.000 m
 Siatka: 6 x 5 Punkty
 Margines: 0.000 m

Edytor Bartosz Wocal
Telefon
faks
e-Mail b.wocal@lenalighting.pl

0.13 WIATROŁAP / OSW PODST / WINDA / Izolinie (E, prostopadłe)

Położenie powierzchni w
pomieszczeniu:
Zaznaczony punkt:
(40.274 m, 75.360 m, 0.000 m)



Wartości Lux, Skala 1 : 8

Siatka: 5 x 5 Punkty

E_m [lx]
203

E_{min} [lx]
188

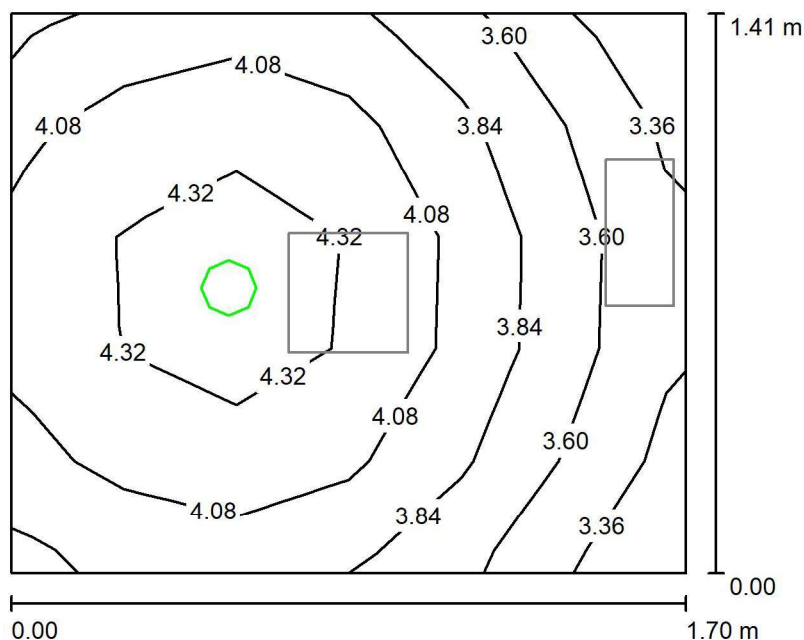
E_{max} [lx]
215

E_{min} / E_m
0.925

E_{min} / E_{max}
0.873

Edytor Bartosz Wocal
 Telefon
 faks
 e-Mail b.wocal@lenalighting.pl

0.13 WIATROŁAP / OSW AW / Podsumowanie



Wysokość pomieszczenia: 2.600 m, Wysokość montażu: 2.600 m,
 Współczynnik konserwacji: 0.80

Wartości Lux, Skala 1:19

Powierzchnia	ρ [%]	E_m [lx]	E_{min} [lx]	E_{max} [lx]	E_{min} / E_m
Płaszczyzna pracy	/	4.00	3.30	4.52	0.825
Podłoga	20	3.99	3.13	4.52	0.785
Sufit	70	0.00	0.00	0.01	0.000
Ściany (4)	50	9.33	0.04	75	/

Płaszczyzna pracy:

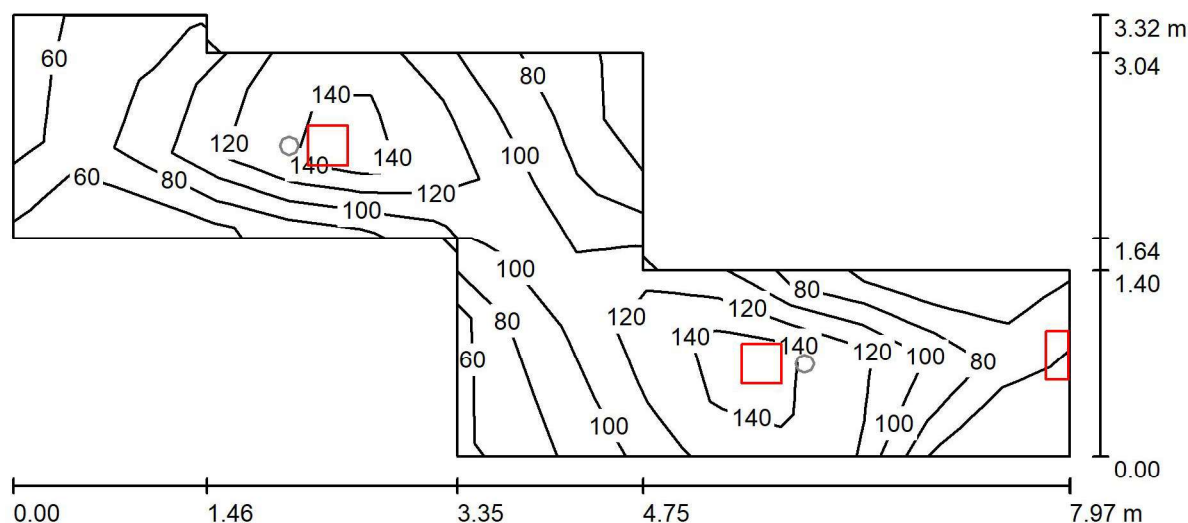
Wysokość: 0.000 m
 Siatka: 6 x 5 Punkty
 Margines: 0.000 m

Scena oświetlenia awaryjnego (EN 1838):

Zostanie obliczone tylko światło bezpośrednie. Współdziałanie odbitego światła nie jest uwzględnione.

Edytor Bartosz Wocal
 Telefon
 faks
 e-Mail b.wocal@lenalighting.pl

0.14 KORYTARZ - OPRAWY X3 / OSW PODST / Podsumowanie



Wysokość pomieszczenia: 2.600 m, Wysokość montażu: 2.600 m,
 Współczynnik konserwacji: 0.80

Wartości Lux, Skala 1:57

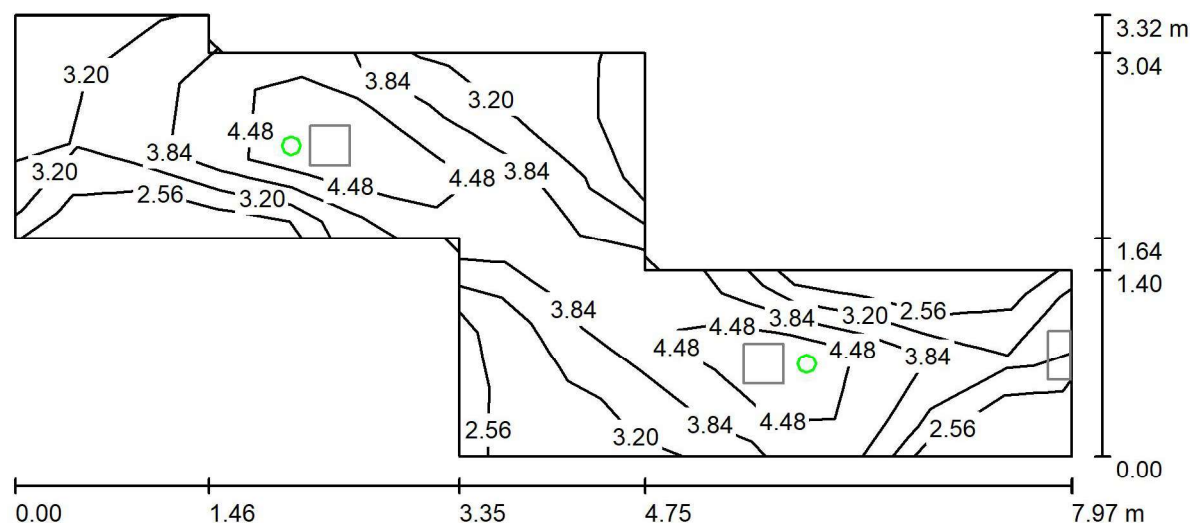
Powierzchnia	ρ [%]	E_m [lx]	E_{min} [lx]	E_{max} [lx]	E_{min} / E_m
Płaszczyzna pracy	/	104	57	157	0.553
Podłoga	20	104	26	158	0.248
Sufit	70	39	19	73	0.484
Ściany (10)	50	81	15	438	/

Płaszczyzna pracy:

Wysokość: 0.000 m
 Siatka: 15 x 6 Punkty
 Margines: 0.000 m

Edytor Bartosz Wocal
 Telefon
 faks
 e-Mail b.wocal@lenalighting.pl

0.14 KORYTARZ - OPRAWY X3 / OSW AW / Podsumowanie



Wysokość pomieszczenia: 2.600 m, Wysokość montażu: 2.600 m,
 Współczynnik konserwacji: 0.80

Wartości Lux, Skala 1:57

Powierzchnia	ρ [%]	E_m [lx]	E_{min} [lx]	E_{max} [lx]	E_{min} / E_m
Płaszczyzna pracy	/	3.80	2.36	5.56	0.623
Podłoga	20	3.79	0.00	5.63	0.000
Sufit	70	0.00	0.00	0.01	0.006
Ściany (10)	50	4.55	0.00	47	/

Płaszczyzna pracy:

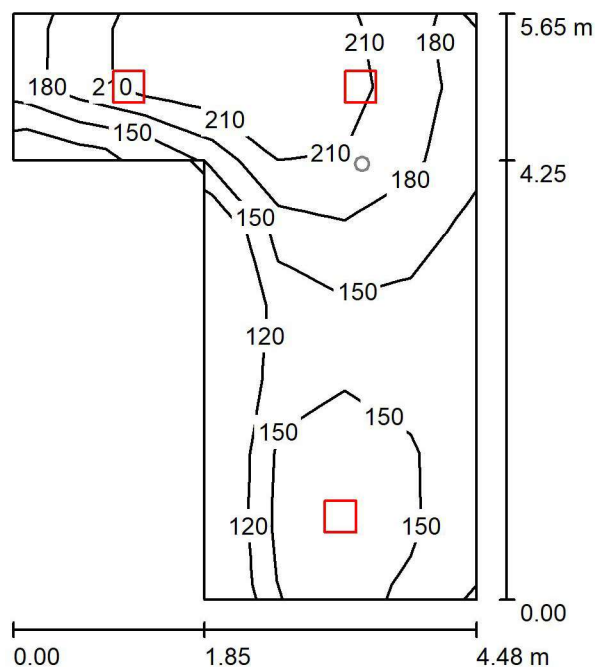
Wysokość: 0.000 m
 Siatka: 15 x 6 Punkty
 Margines: 0.000 m

Scena oświetlenia awaryjnego (EN 1838):

Zostanie obliczone tylko światło bezpośrednie. Współdziałanie odbitego światła nie jest uwzględnione.

Edytor Bartosz Wocal
 Telefon
 faks
 e-Mail b.wocal@lenalighting.pl

1.8 KL. SCHODOWA - OPRAWY X2 / OSW PODST / Podsumowanie



Wysokość pomieszczenia: 2.700 m, Wysokość montażu: 2.700 m,
 Współczynnik konserwacji: 0.80

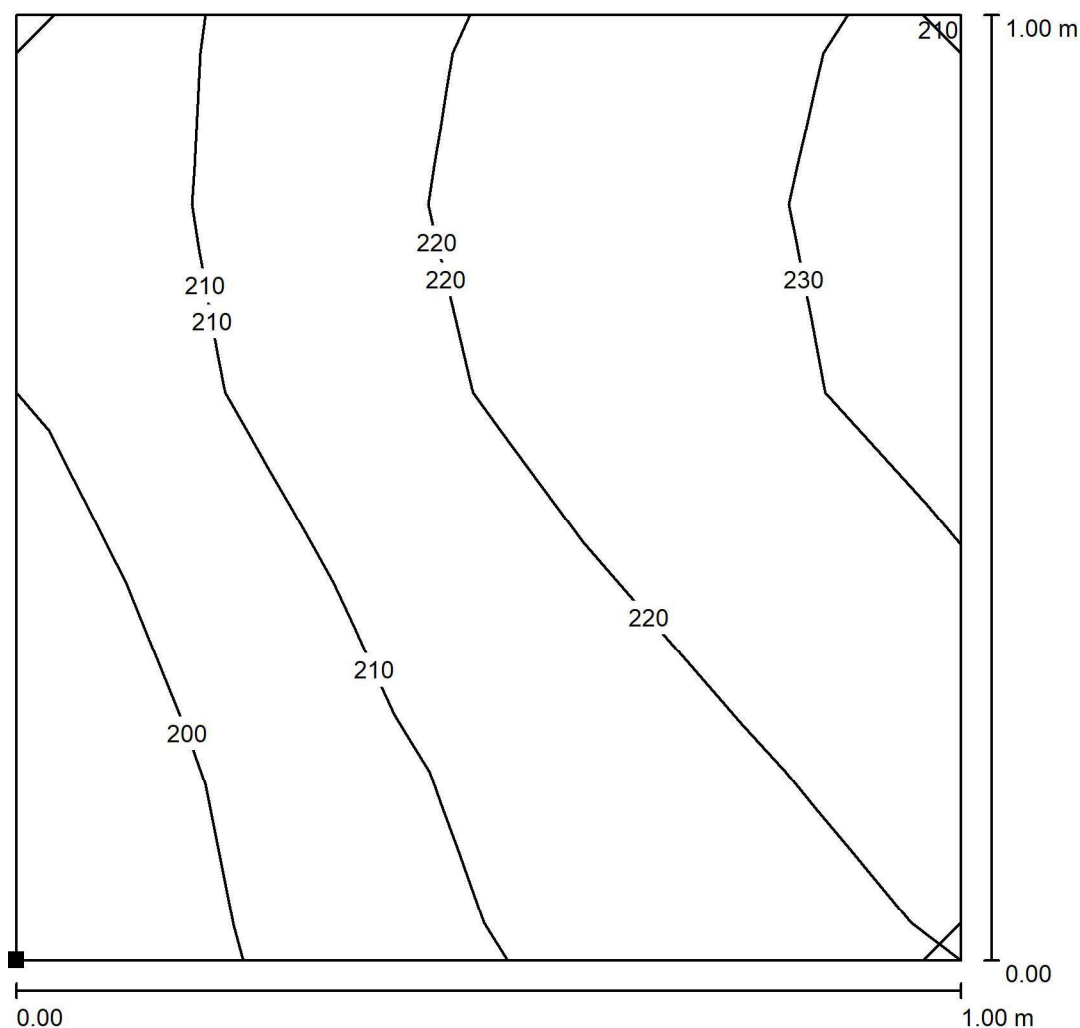
Wartości Lux, Skala 1:73

Powierzchnia	ρ [%]	E_m [lx]	E_{min} [lx]	E_{max} [lx]	E_{min} / E_m
Płaszczyzna pracy	/	173	114	238	0.661
Podłoga	20	173	107	242	0.614
Sufit	70	61	36	144	0.592
Ściany (6)	50	145	43	550	/

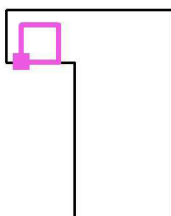
Płaszczyzna pracy:

Wysokość: 0.000 m
 Siatka: 7 x 8 Punkty
 Margines: 0.000 m

Edytor Bartosz Wocal
Telefon
faks
e-Mail b.wocal@lenalighting.pl

1.8 KL. SCHODOWA - OPRAWY X2 / OSW PODST / WINDA / Izolinie (E, prostopadłe)

Położenie powierzchni w
pomieszczeniu:
Zaznaczony punkt:
(9.830 m, 124.399 m, 0.000 m)



Wartości Lux, Skala 1 : 8

Siatka: 5 x 5 Punkty

E_m [lx]
216

E_{min} [lx]
192

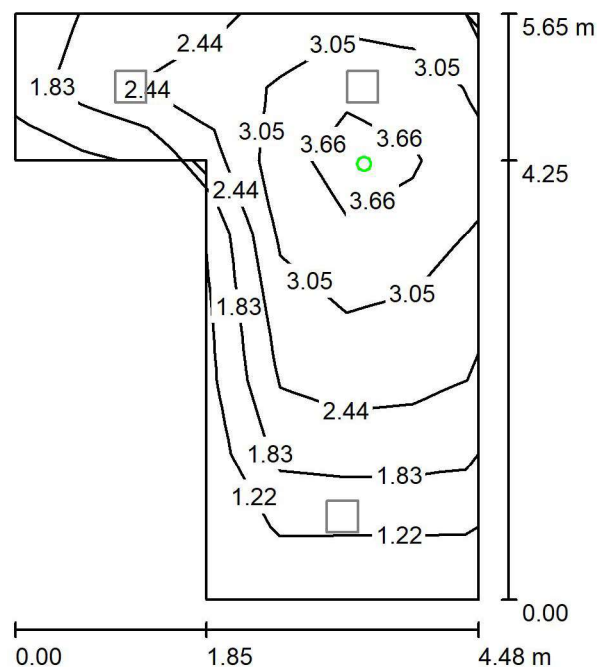
E_{max} [lx]
234

E_{min} / E_m
0.890

E_{min} / E_{max}
0.820

Edytor Bartosz Wocal
 Telefon
 faks
 e-Mail b.wocal@lenalighting.pl

1.8 KL. SCHODOWA - OPRAWY X2 / OSW AW / Podsumowanie



Wysokość pomieszczenia: 2.700 m, Wysokość montażu: 2.700 m,
 Współczynnik konserwacji: 0.80

Wartości Lux, Skala 1:73

Powierzchnia	ρ [%]	E_m [lx]	E_{min} [lx]	E_{max} [lx]	E_{min} / E_m
Płaszczyzna pracy	/	2.56	0.94	4.01	0.368
Podłoga	20	2.54	0.29	4.19	0.116
Sufit	70	0.00	0.00	0.01	0.000
Ściany (6)	50	2.11	0.00	19	/

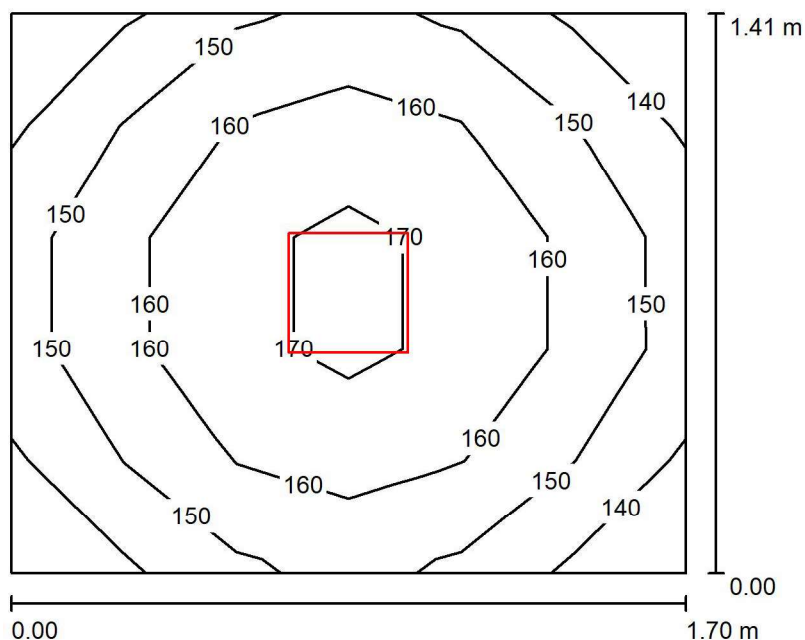
Płaszczyzna pracy:

Wysokość: 0.000 m
 Siatka: 7 x 8 Punkty
 Margines: 0.000 m

Scena oświetlenia awaryjnego (EN 1838):

Zostanie obliczone tylko światło bezpośrednie. Współdziałanie odbitego światła nie jest uwzględnione.

Edytor Bartosz Wocal
Telefon
faks
e-Mail b.wocal@lenalighting.pl

1.9 K. LOK. - OPRAWY X8 / Podsumowanie

Wysokość pomieszczenia: 2.600 m, Wysokość montażu: 2.600 m,
Współczynnik konserwacji: 0.80

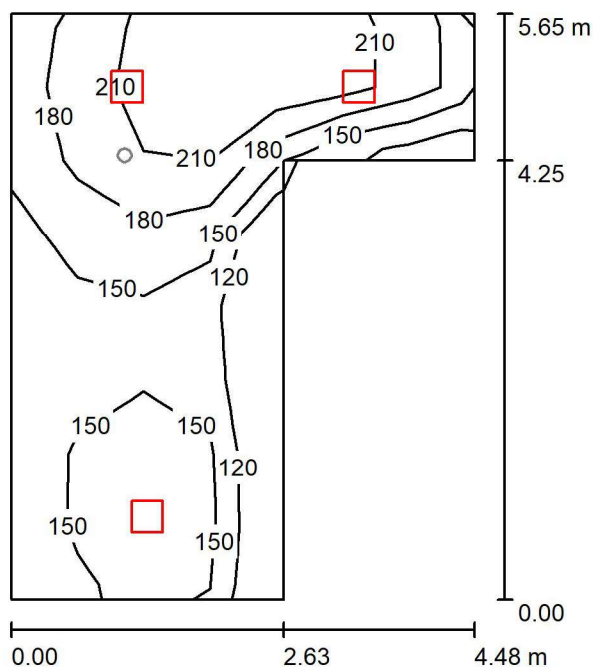
Wartości Lux, Skala 1:19

Powierzchnia	ρ [%]	E_m [lx]	E_{min} [lx]	E_{max} [lx]	E_{min} / E_m
Płaszczyzna pracy	/	157	133	173	0.847
Podłoga	20	157	135	174	0.858
Sufit	70	96	69	113	0.714
Ściany (4)	50	181	66	474	/

Płaszczyzna pracy:

Wysokość: 0.000 m
Siatka: 6 x 5 Punkty
Margines: 0.000 m

Edytor Bartosz Wocal
Telefon
faks
e-Mail b.wocal@lenalighting.pl

1.11 KL. SCHODOWA - OPRAWY X2 / OSW PODST / Podsumowanie

Wysokość pomieszczenia: 2.700 m, Wysokość montażu: 2.700 m,
Współczynnik konserwacji: 0.80

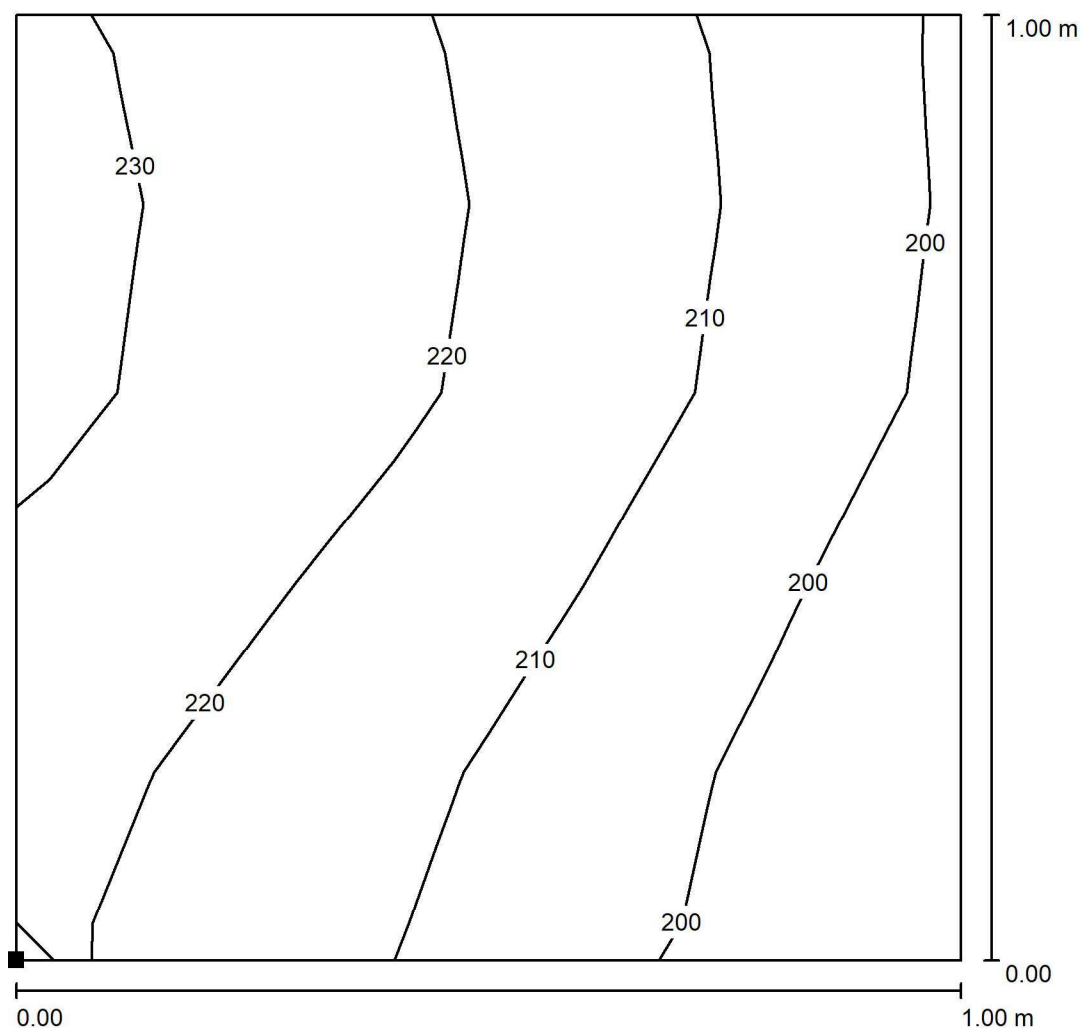
Wartości Lux, Skala 1:73

Powierzchnia	ρ [%]	E_m [lx]	E_{min} [lx]	E_{max} [lx]	E_{min} / E_m
Płaszczyzna pracy	/	173	114	238	0.660
Podłoga	20	173	106	242	0.613
Sufit	70	61	36	144	0.587
Ściany (6)	50	144	43	551	/

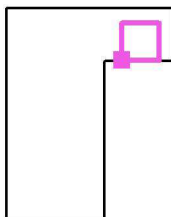
Płaszczyzna pracy:

Wysokość: 0.000 m
Siatka: 7 x 8 Punkty
Margines: 0.000 m

Edytor Bartosz Wocal
Telefon
faks
e-Mail b.wocal@lenalighting.pl

1.11 KL. SCHODOWA - OPRAWY X2 / OSW PODST / WINDA / Izolinie (E, prostopadłe)

Położenie powierzchni w
pomieszczeniu:
Zaznaczony punkt:
(40.294 m, 124.389 m, 0.000 m)



Wartości Lux, Skala 1 : 8

Siatka: 5 x 5 Punkty

E_m [lx]
214

E_{min} [lx]
191

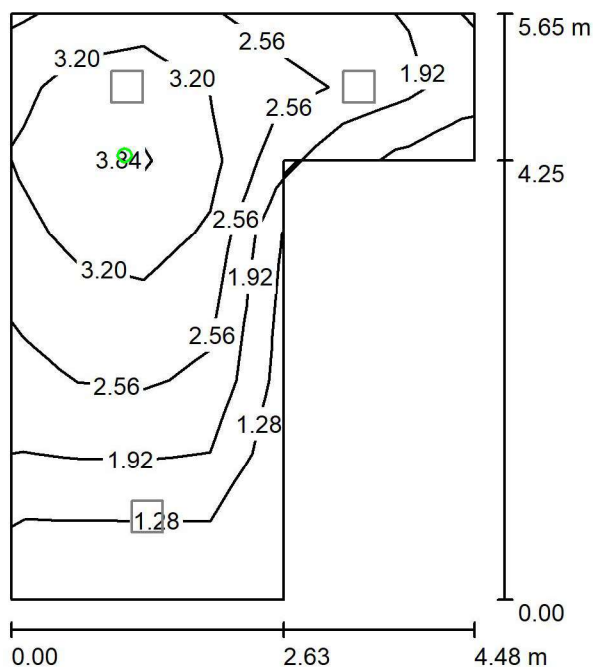
E_{max} [lx]
233

E_{min} / E_m
0.893

E_{min} / E_{max}
0.820

Edytor Bartosz Wocal
 Telefon
 faks
 e-Mail b.wocal@lenalighting.pl

1.11 KL. SCHODOWA - OPRAWY X2 / OSW AW / Podsumowanie



Wysokość pomieszczenia: 2.700 m, Wysokość montażu: 2.700 m,
 Współczynnik konserwacji: 0.80

Wartości Lux, Skala 1:73

Powierzchnia	ρ [%]	E_m [lx]	E_{min} [lx]	E_{max} [lx]	E_{min} / E_m
Płaszczyzna pracy	/	2.53	0.87	4.07	0.341
Podłoga	20	2.51	0.59	4.20	0.235
Sufit	70	0.00	0.00	0.01	0.000
Ściany (6)	50	2.12	0.00	19	/

Płaszczyzna pracy:

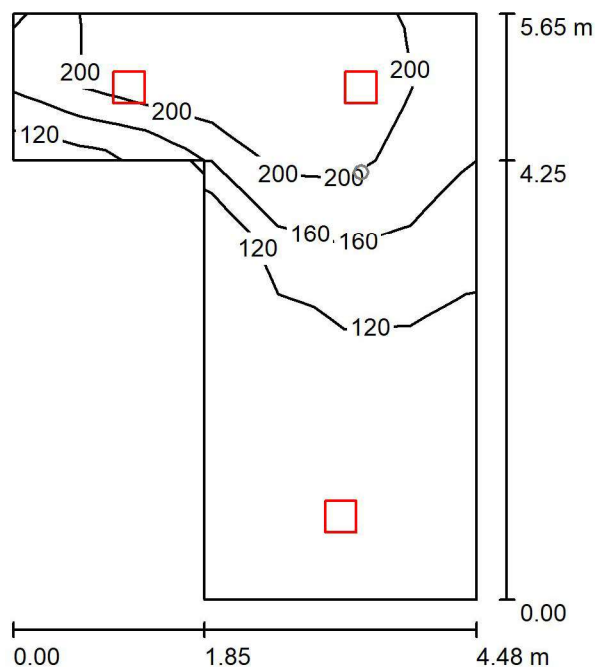
Wysokość: 0.000 m
 Siatka: 7 x 8 Punkty
 Margines: 0.000 m

Scena oświetlenia awaryjnego (EN 1838):

Zostanie obliczone tylko światło bezpośrednie. Współdziałanie odbitego światła nie jest uwzględnione.

Edytor Bartosz Wocal
 Telefon
 faks
 e-Mail b.wocal@lenalighting.pl

3.8 KL. SCHODOWA / OSW PODST / Podsumowanie



Wysokość pomieszczenia: 4.000 m, Współczynnik konserwacji: 0.80

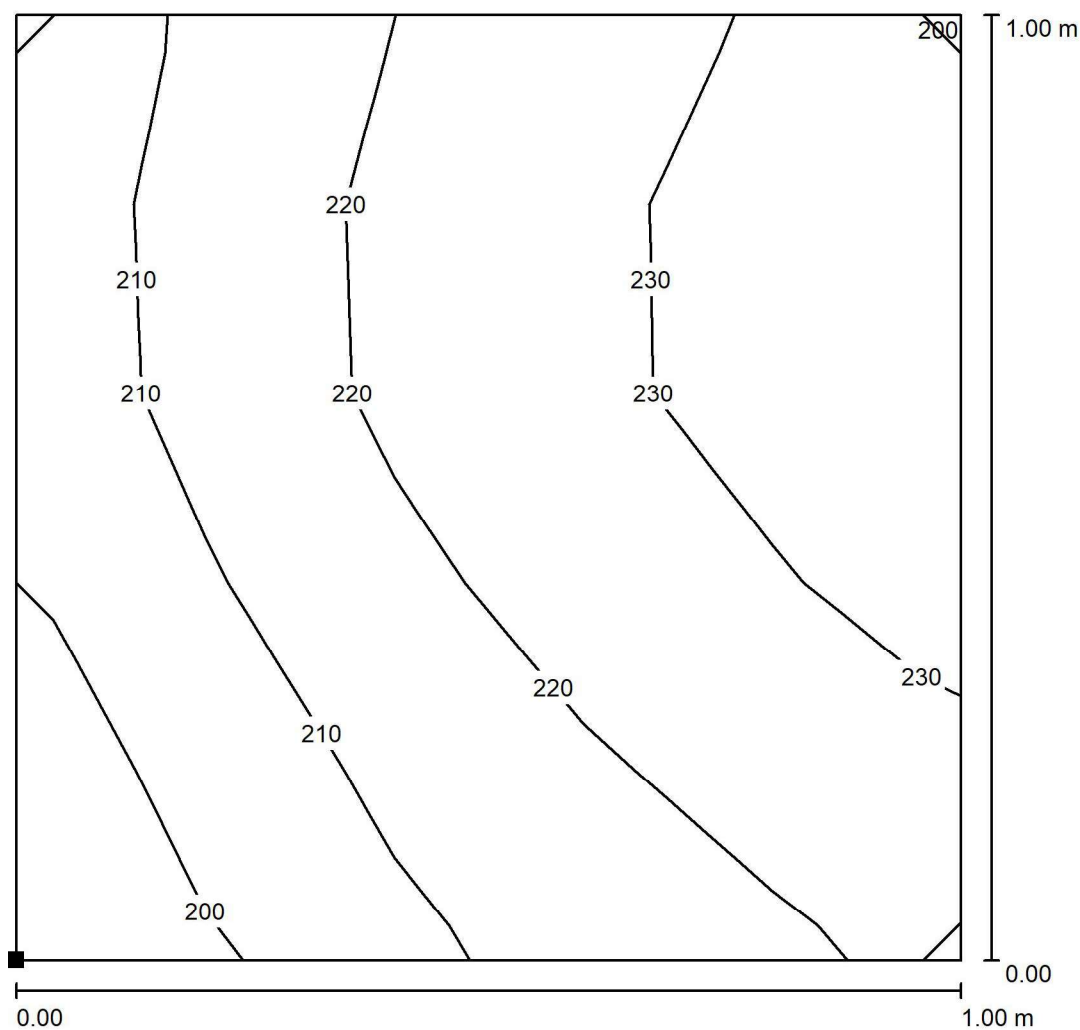
Wartości Lux, Skala 1:73

Powierzchnia	ρ [%]	E_m [lx]	E_{min} [lx]	E_{max} [lx]	E_{min} / E_m
Płaszczyzna pracy	/	151	83	244	0.548
Podłoga	20	152	81	249	0.533
Sufit	70	42	29	84	0.690
Ściany (6)	50	108	27	540	/

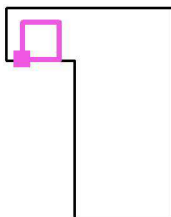
Płaszczyzna pracy:

Wysokość: 0.000 m
 Siatka: 8 x 7 Punkty
 Margines: 0.000 m

Edytor Bartosz Wocal
Telefon
faks
e-Mail b.wocal@lenalighting.pl

3.8 KL. SCHODOWA / OSW PODST / WINDA / Izolinie (E, prostopadłe)

Położenie powierzchni w
pomieszczeniu:
Zaznaczony punkt:
(9.850 m, 215.447 m, 0.000 m)



Wartości Lux, Skala 1 : 8

Siatka: 5 x 5 Punkty

E_m [lx]
220

E_{min} [lx]
192

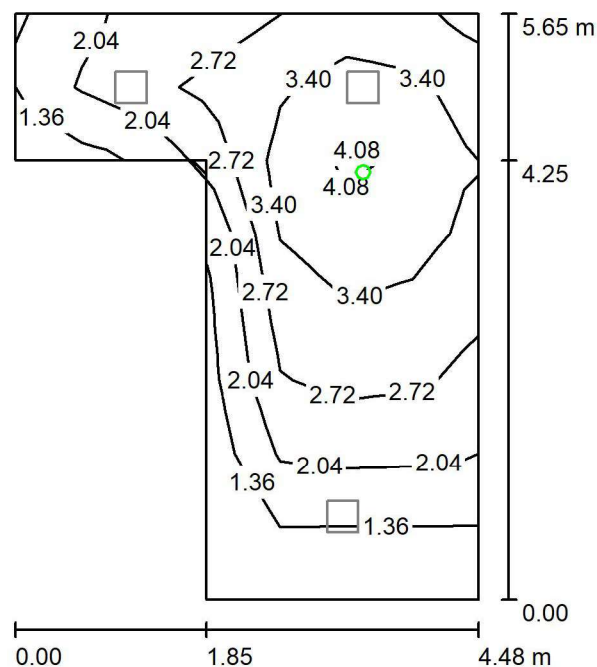
E_{max} [lx]
239

E_{min} / E_m
0.875

E_{min} / E_{max}
0.804

Edytor Bartosz Wocal
 Telefon
 faks
 e-Mail b.wocal@lenalighting.pl

3.8 KL. SCHODOWA / OSW AW / Podsumowanie



Wysokość pomieszczenia: 4.000 m, Współczynnik konserwacji: 0.80

Wartości Lux, Skala 1:73

Powierzchnia	ρ [%]	E_m [lx]	E_{min} [lx]	E_{max} [lx]	E_{min} / E_m
Płaszczyzna pracy	/	2.72	0.95	4.36	0.350
Podłoga	20	2.68	0.00	4.53	0.000
Sufit	70	0.00	0.00	0.00	0.000
Ściany (6)	50	1.40	0.00	19	/

Płaszczyzna pracy:

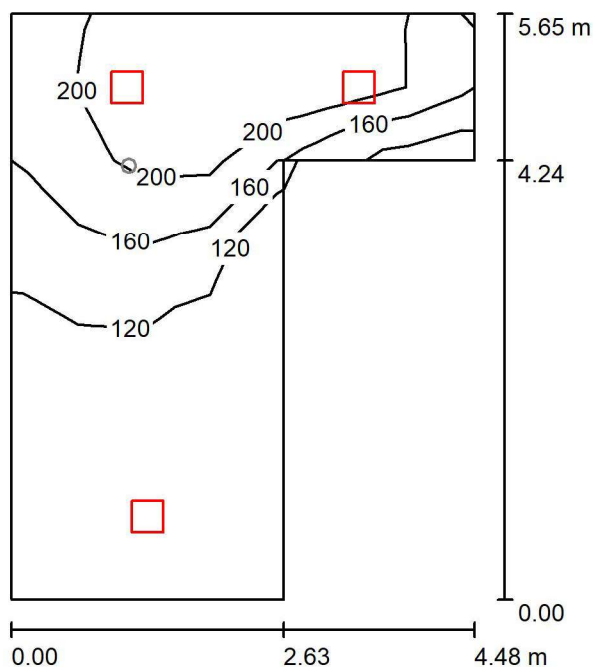
Wysokość: 0.000 m
 Siatka: 8 x 7 Punkty
 Margines: 0.000 m

Scena oświetlenia awaryjnego (EN 1838):

Zostanie obliczone tylko światło bezpośrednie. Współdziałanie odbitego światła nie jest uwzględnione.

Edytor Bartosz Wocal
 Telefon
 faks
 e-Mail b.wocal@enalighting.pl

3.11 KL. SCHODOWA / OSW PODST / Podsumowanie



Wysokość pomieszczenia: 4.000 m, Współczynnik konserwacji: 0.80

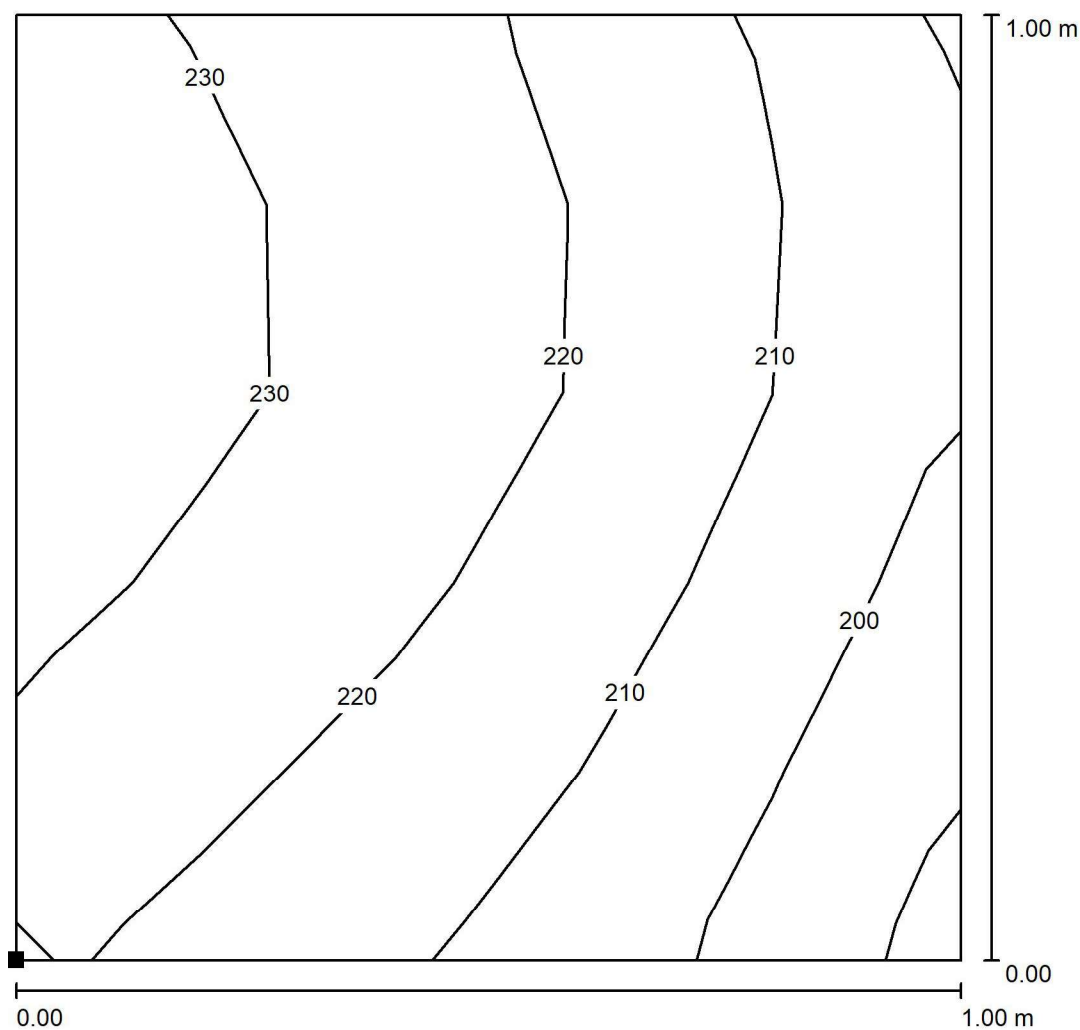
Wartości Lux, Skala 1:73

Powierzchnia	ρ [%]	E_m [lx]	E_{min} [lx]	E_{max} [lx]	E_{min} / E_m
Płaszczyzna pracy	/	152	82	243	0.544
Podłoga	20	152	80	249	0.529
Sufit	70	42	29	82	0.687
Ściany (6)	50	107	27	540	/

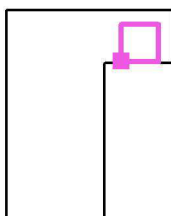
Płaszczyzna pracy:

Wysokość: 0.000 m
 Siatka: 7 x 8 Punkty
 Margines: 0.000 m

Edytor Bartosz Wocal
Telefon
faks
e-Mail b.wocal@lenalighting.pl

3.11 KL. SCHODOWA / OSW PODST / WINDA / Izolinie (E, prostopadłe)

Położenie powierzchni w
pomieszczeniu:
Zaznaczony punkt:
(40.279 m, 215.451 m, 0.000 m)



Wartości Lux, Skala 1 : 8

Siatka: 5 x 5 Punkty

E_m [lx]
217

E_{min} [lx]
189

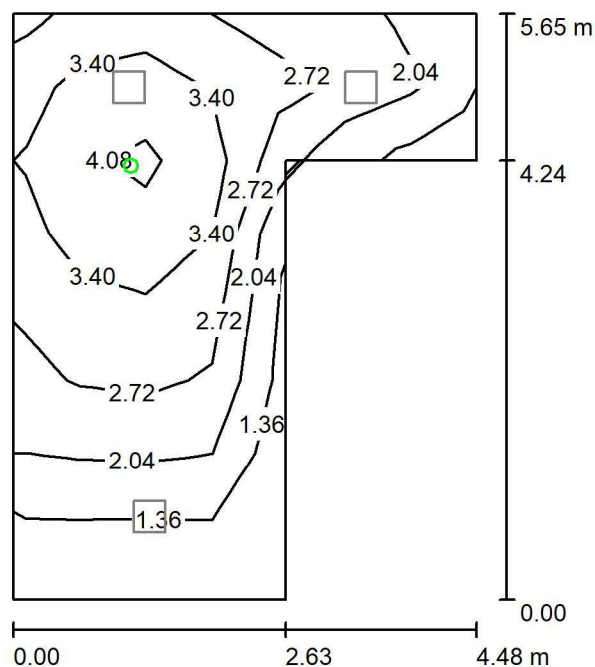
E_{max} [lx]
238

E_{min} / E_m
0.871

E_{min} / E_{max}
0.794

Edytor Bartosz Wocal
 Telefon
 faks
 e-Mail b.wocal@lenalighting.pl

3.11 KL. SCHODOWA / OSW AW / Podsumowanie



Wysokość pomieszczenia: 4.000 m, Współczynnik konserwacji: 0.80

Wartości Lux, Skala 1:73

Powierzchnia	ρ [%]	E_m [lx]	E_{min} [lx]	E_{max} [lx]	E_{min} / E_m
Płaszczyzna pracy	/	2.70	0.89	4.30	0.329
Podłoga	20	2.67	0.00	4.53	0.000
Sufit	70	0.00	0.00	0.00	0.000
Ściany (6)	50	1.40	0.00	18	/

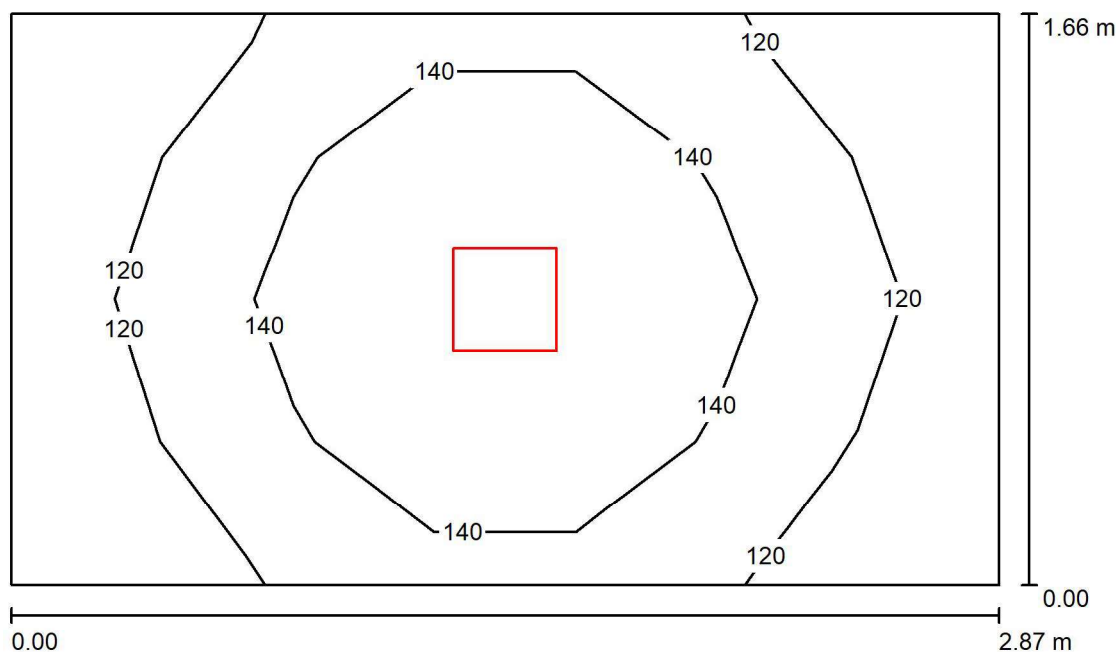
Płaszczyzna pracy:

Wysokość: 0.000 m
 Siatka: 7 x 8 Punkty
 Margines: 0.000 m

Scena oświetlenia awaryjnego (EN 1838):

Zostanie obliczone tylko światło bezpośrednie. Współdziałanie odbitego światła nie jest uwzględnione.

Edytor Bartosz Wocal
Telefon
faks
e-Mail b.wocal@lenalighting.pl

P. GOSPODARCZE / Podsumowanie

Wysokość pomieszczenia: 2.500 m, Wysokość montażu: 2.500 m,
Współczynnik konserwacji: 0.80

Wartości Lux, Skala 1:22

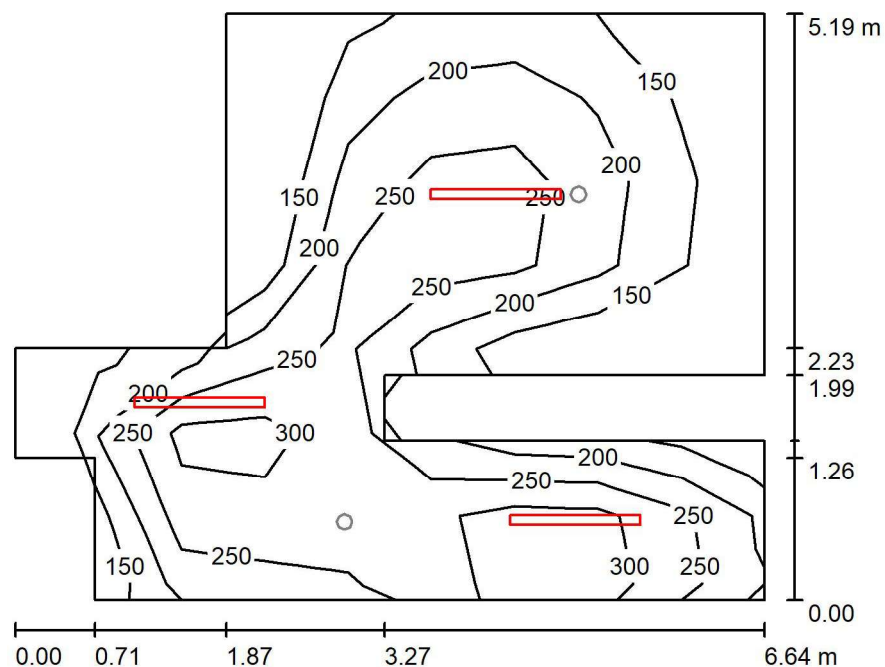
Powierzchnia	ρ [%]	E_m [lx]	E_{min} [lx]	E_{max} [lx]	E_{min} / E_m
Płaszczyzna pracy	/	133	105	163	0.788
Podłoga	20	133	99	164	0.744
Sufit	70	51	33	64	0.643
Ściany (4)	50	110	36	322	/

Płaszczyzna pracy:

Wysokość: 0.000 m
Siatka: 7 x 4 Punkty
Margines: 0.000 m

Edytor Bartosz Wocal
Telefon
faks
e-Mail b.wocal@lenalighting.pl

KOTŁOWNIA / OSW PODST / Podsumowanie



Wysokość pomieszczenia: 2.500 m, Wysokość montażu: 2.500 m,
Współczynnik konserwacji: 0.80

Wartości Lux, Skala 1:67

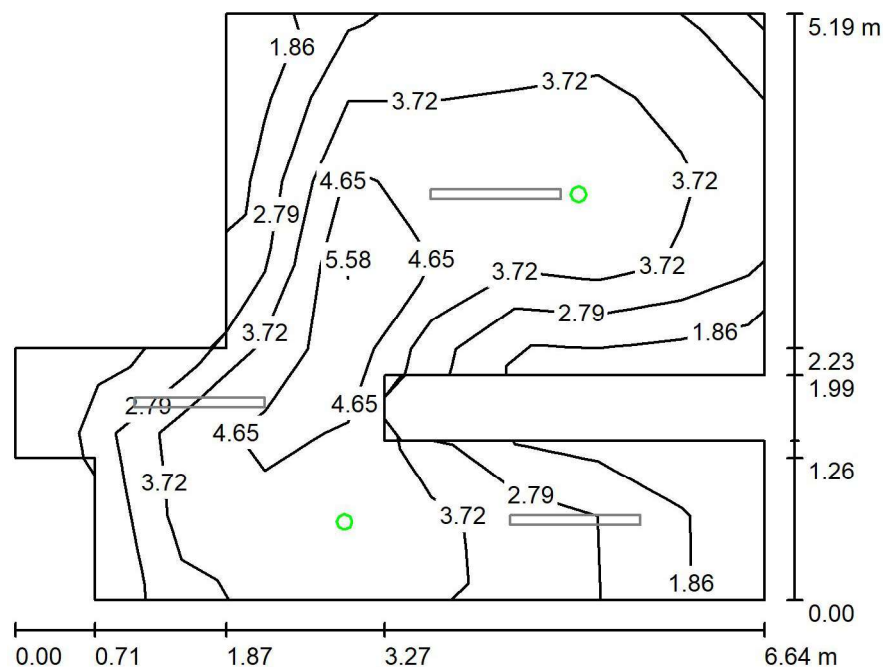
Powierzchnia	ρ [%]	E_m [lx]	E_{min} [lx]	E_{max} [lx]	E_{min} / E_m
Płaszczyzna pracy	/	239	109	346	0.454
Podłoga	20	234	93	355	0.397
Sufit	70	92	33	692	0.362
Ściany (12)	50	175	51	1207	/

Płaszczyzna pracy:

Wysokość: 0.000 m
Siatka: 9 x 7 Punkty
Margines: 0.000 m

Edytor Bartosz Wocal
 Telefon
 faks
 e-Mail b.wocal@lenalighting.pl

KOTŁOWNIA / OSW AW / Podsumowanie



Wysokość pomieszczenia: 2.500 m, Wysokość montażu: 2.500 m,
 Współczynnik konserwacji: 0.80

Wartości Lux, Skala 1:67

Powierzchnia	ρ [%]	E_m [lx]	E_{min} [lx]	E_{max} [lx]	E_{min} / E_m
Płaszczyzna pracy	/	3.80	1.46	6.12	0.386
Podłoga	20	3.75	0.34	6.20	0.090
Sufit	70	0.00	0.00	0.01	0.000
Ściany (12)	50	2.92	0.00	48	/

Płaszczyzna pracy:

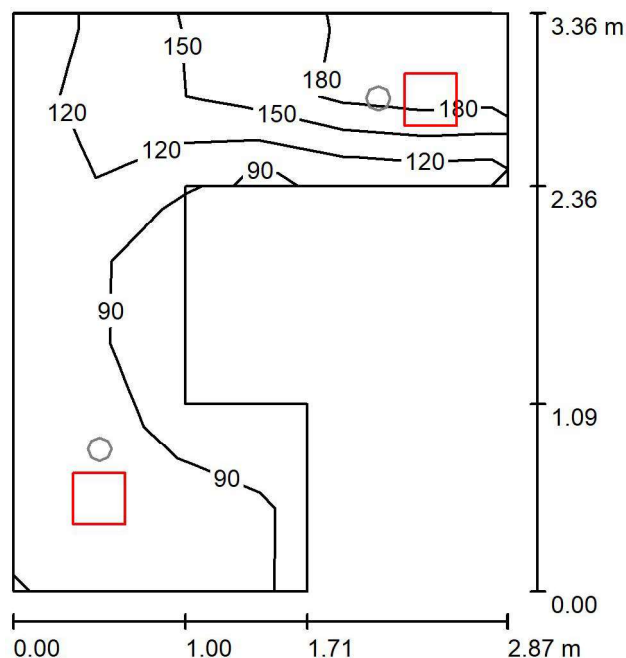
Wysokość: 0.000 m
 Siatka: 9 x 7 Punkty
 Margines: 0.000 m

Scena oświetlenia awaryjnego (EN 1838):

Zostanie obliczone tylko światło bezpośrednie. Współdziałanie odbitego światła nie jest uwzględnione.

Edytor Bartosz Wocal
 Telefon
 faks
 e-Mail b.wocal@lenalighting.pl

SCHODY NA DACH / OSW PODST / Podsumowanie



Wysokość pomieszczenia: 3.500 m, Współczynnik konserwacji: 0.80

Wartości Lux, Skala 1:44

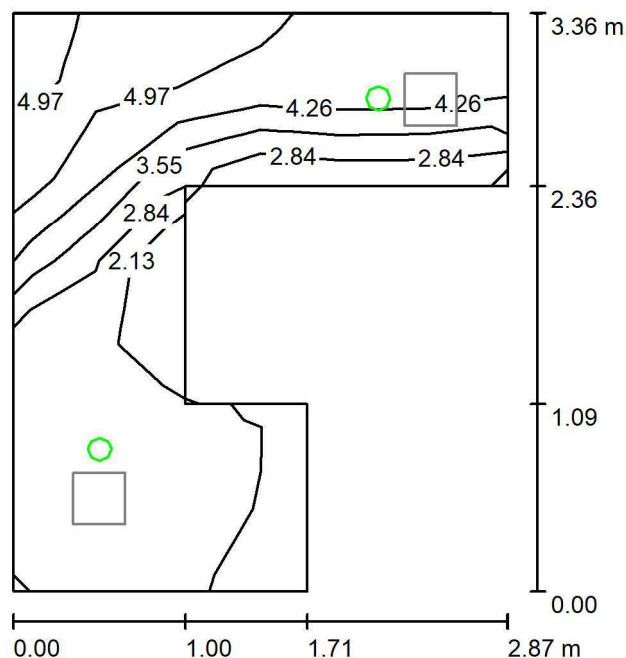
Powierzchnia	ρ [%]	E_m [lx]	E_{min} [lx]	E_{max} [lx]	E_{min} / E_m
Płaszczyzna pracy	/	130	86	202	0.663
Podłoga	20	132	85	207	0.645
Sufit	70	72	36	168	0.497
Ściany (8)	50	152	38	1303	/

Płaszczyzna pracy:

Wysokość: 0.000 m
 Siatka: 6 x 7 Punkty
 Margines: 0.000 m

Edytor Bartosz Wocal
 Telefon
 faks
 e-Mail b.wocal@lenalighting.pl

SCHODY NA DACH / OSW AW / Podsumowanie



Wysokość pomieszczenia: 3.500 m, Współczynnik konserwacji: 0.80

Wartości Lux, Skala 1:44

Powierzchnia	ρ [%]	E_m [lx]	E_{min} [lx]	E_{max} [lx]	E_{min} / E_m
Płaszczyzna pracy	/	3.50	1.96	5.50	0.558
Podłoga	20	3.53	1.88	5.56	0.533
Sufit	70	0.00	0.00	0.01	0.000
Ściany (8)	50	6.14	0.00	93	/

Płaszczyzna pracy:

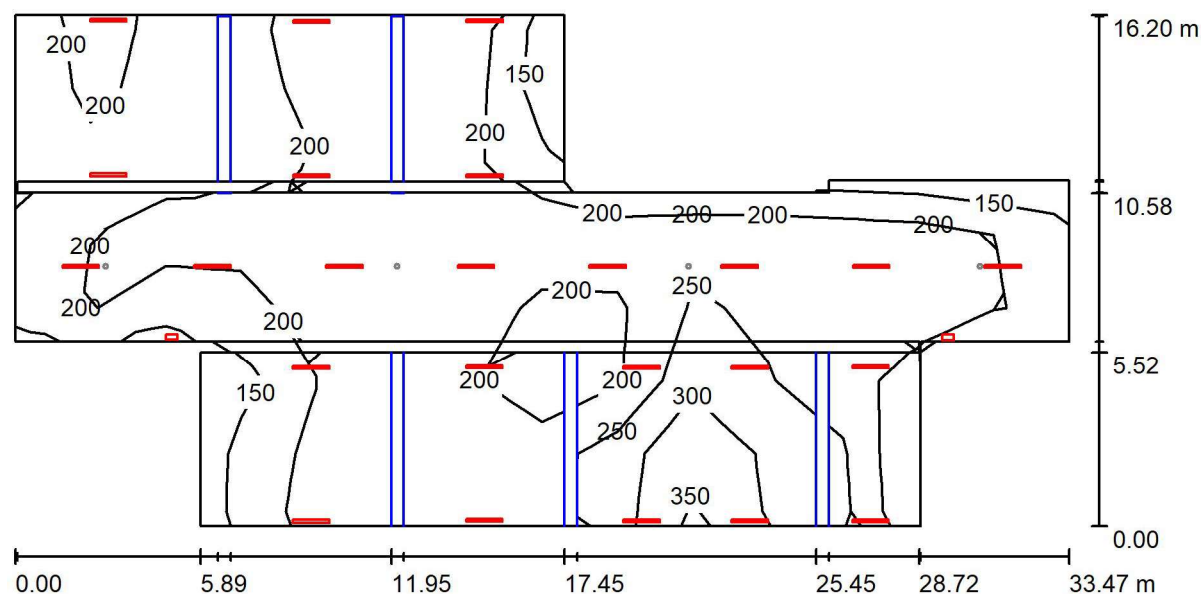
Wysokość: 0.000 m
 Siatka: 6 x 7 Punkty
 Margines: 0.000 m

Scena oświetlenia awaryjnego (EN 1838):

Zostanie obliczone tylko światło bezpośrednie. Współdziałanie odbitego światła nie jest uwzględnione.

Edytor Bartosz Wocal
 Telefon
 faks
 e-Mail b.wocal@lenalighting.pl

PARKING / OSW PODST / Podsumowanie



Wysokość pomieszczenia: 3.400 m, Wysokość montażu: 3.400 m,
 Współczynnik konserwacji: 0.80

Wartości Lux, Skala 1:240

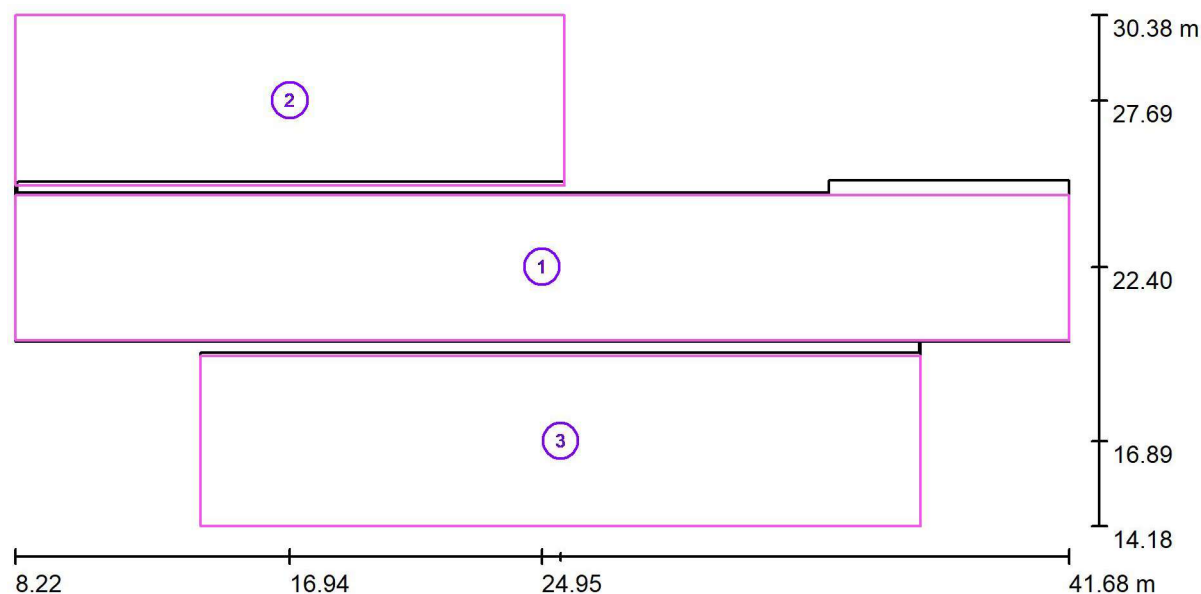
Powierzchnia	ρ [%]	E_m [lx]	E_{min} [lx]	E_{max} [lx]	E_{min} / E_m
Płaszczyzna pracy	/	226	115	360	0.512
Podłoga	20	223	36	384	0.159
Sufit	70	92	18	1473	0.194
Ściany (16)	50	189	26	6850	/

Płaszczyzna pracy:

Wysokość: 0.000 m
 Siatka: 14 x 7 Punkty
 Margines: 0.000 m

Edytor Bartosz Wocal
 Telefon
 faks
 e-Mail b.wocal@lenalighting.pl

PARKING / OSW PODST / Powierzchnie obliczeniowe (zestawienie wyników)



Skala 1 : 240

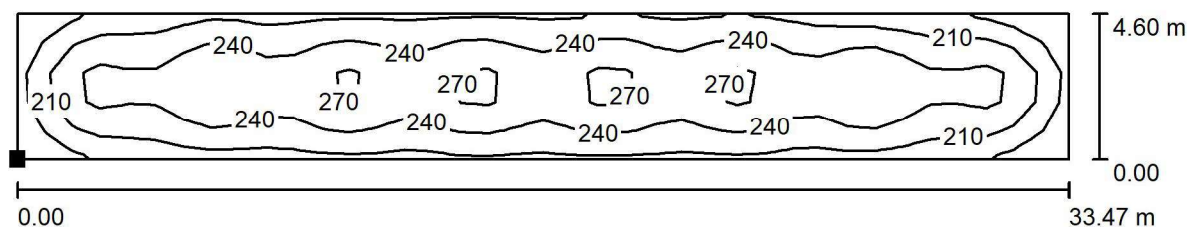
Lista powierzchni obliczeniowych

Nr.	Etykieta	Typ	Siatka	E_m [lx]	E_{min} [lx]	E_{max} [lx]	E_{min} / E_m	E_{min} / E_{max}
1	PAS DOJAZDOWY	pionowa	38 x 5	234	156	290	0.667	0.538
2	MIEJSCA POSTOJOWE 1	pionowa	19 x 6	201	111	279	0.553	0.398
3	MIEJSCA POSTOJOWE 2	pionowa	34 x 8	250	122	378	0.489	0.323

Podsumowanie wyników

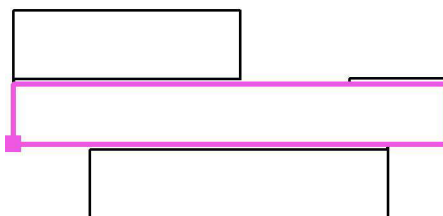
Typ	Liczba	Średnia [lx]	Min. [lx]	Maks. [lx]	E_{min} / E_m	E_{min} / E_{max}
pionowa	3	231	111	378	0.48	0.29

Edytor Bartosz Wocal
Telefon
faks
e-Mail b.wocal@lenalighting.pl

PARKING / OSW PODST / PAS DOJAZDOWY / Izolinie (E, prostopadle)

Wartości Lux, Skala 1 : 240

Położenie powierzchni w
pomieszczeniu:
Zaznaczony punkt:
(8.215 m, 20.100 m, 0.000 m)



Siatka: 38 x 5 Punkty

E_m [lx]
234

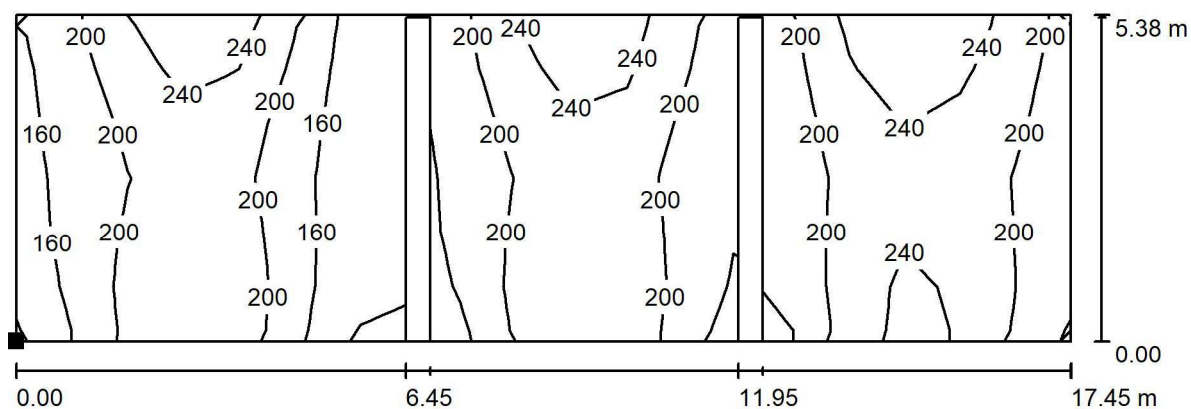
E_{min} [lx]
156

E_{max} [lx]
290

E_{min} / E_m
0.667

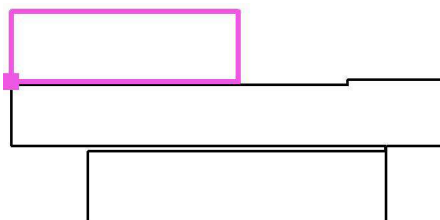
E_{min} / E_{max}
0.538

Edytor Bartosz Wocal
Telefon
faks
e-Mail b.wocal@lenalighting.pl

PARKING / OSW PODST / MIEJSCA POSTOJOWE 1 / Izolinie (E, prostopadle)

Wartości Lux, Skala 1 : 125

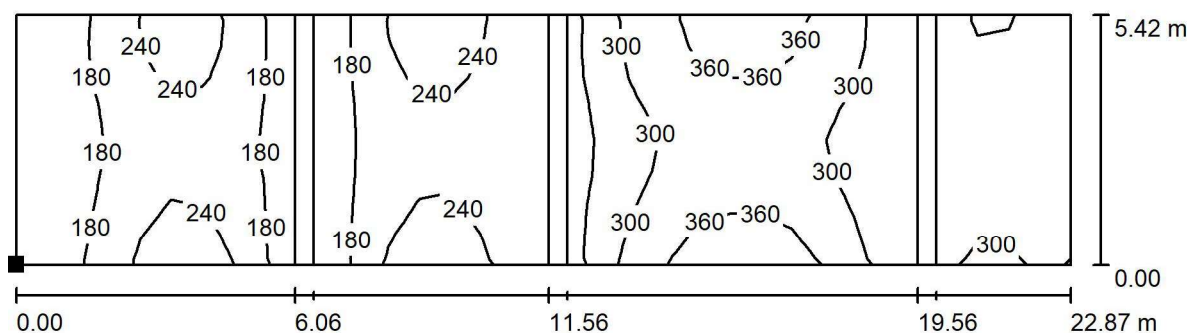
Położenie powierzchni w
pomieszczeniu:
Zaznaczony punkt:
(8.215 m, 25.000 m, 0.000 m)



Siatka: 19 x 6 Punkty

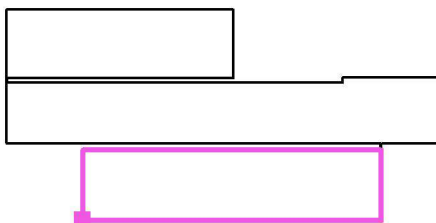
 E_m [lx]
201 E_{min} [lx]
111 E_{max} [lx]
279 E_{min} / E_m
0.553 E_{min} / E_{max}
0.398

Edytor Bartosz Wocal
Telefon
faks
e-Mail b.wocal@lenalighting.pl

PARKING / OSW PODST / MIEJSCA POSTOJOWE 2 / Izolinie (E, prostopadłe)

Wartości Lux, Skala 1 : 164

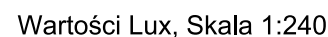
Położenie powierzchni w
pomieszczeniu:
Zaznaczony punkt:
(14.106 m, 14.181 m, 0.000 m)



Siatka: 34 x 8 Punkty

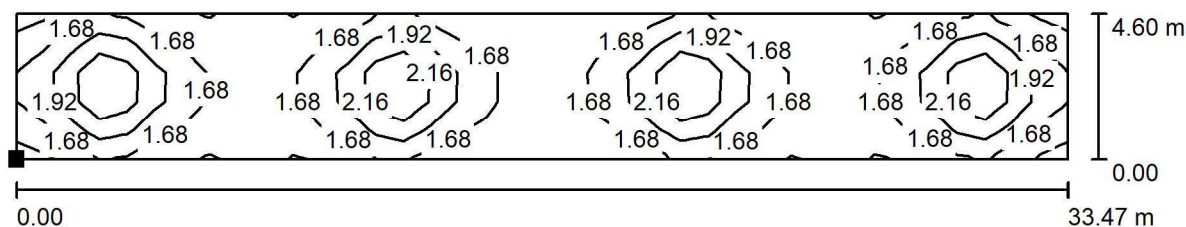
 E_m [lx]
250 E_{min} [lx]
122 E_{max} [lx]
378 E_{min} / E_m
0.489 E_{min} / E_{max}
0.323

PARKING / OSW AW / Podsumowanie



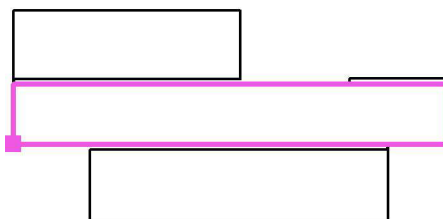
Scena oświetlenia awaryjnego (EN 1838):
Zostanie obliczone tylko światło bezpośrednie. Współdziałanie odbitego światła nie jest uwzględnione.

Edytor Bartosz Wocal
Telefon
faks
e-Mail b.wocal@lenalighting.pl

PARKING / OSW AW / PAS DOJAZDOWY / Izolinie (E, prostopadle)

Wartości Lux, Skala 1 : 240

Położenie powierzchni w
pomieszczeniu:
Zaznaczony punkt:
(8.215 m, 20.100 m, 0.000 m)



Siatka: 38 x 5 Punkty

 E_m [lx]
1.77 E_{min} [lx]
1.40 E_{max} [lx]
2.62 E_{min} / E_m
0.790 E_{min} / E_{max}
0.535